

## ОПИСАНИЕ МЕСТОПОЛОЖЕНИЯ ГРАНИЦ

**Публичный сервитут в отношении земель или земельных участков в целях обеспечения строительства, реконструкции объектов инфраструктуры в рамках реализации объекта: «Второй путь на перегоне Козыла – Ирбейская Красноярской железной дороги»**

(наименование объекта, местоположение границ которого описано (далее - объект))

### Раздел 1

#### Сведения об объекте

№ п/п	Характеристики объекта	Описание характеристик
1	2	3
1.	Местоположение объекта	Красноярский край, район Ирбейский
2.	Площадь объекта +/- величина погрешности определения площади (Р +/- Дельта Р)	42967 +/- 72 м <sup>2</sup>
3.	Иные характеристики объекта	Публичный сервитут в отношении земель или земельных участков в целях обеспечения строительства, реконструкции объектов инфраструктуры в рамках реализации объекта: «Второй путь на перегоне Козыла – Ирбейская Красноярской железной дороги»

**Раздел 2****Сведения о местоположении границ объекта**

1. Система координат МСК-168, зона 5

2. Сведения о характерных точках границ объекта

Обозначение характерных точек границ	Координаты, м		Метод определения координат характерной точки	Средняя квадратическая погрешность положения характерной точки (Mt), м	Описание обозначения точки на местности (при наличии)
	X	Y			
1	2	3	4	5	6
1	665798.53	71257.61	Аналитический метод	0.10	Закрепление отсутствует
2	665808.28	71274.51	Аналитический метод	0.10	Закрепление отсутствует
3	665810.27	71279.49	Аналитический метод	0.10	Закрепление отсутствует
4	665795.74	71290.58	Аналитический метод	0.10	Закрепление отсутствует
5	665780.92	71270.79	Аналитический метод	0.10	Закрепление отсутствует
1	665798.53	71257.61	Аналитический метод	0.10	Закрепление отсутствует
6	665787.38	71238.24	Аналитический метод	0.10	Закрепление отсутствует
7	665767.10	71211.52	Аналитический метод	0.10	Закрепление отсутствует
8	665706.37	71130.35	Аналитический метод	0.10	Закрепление отсутствует
9	665691.63	71141.81	Аналитический метод	0.10	Закрепление отсутствует
10	665694.09	71144.97	Аналитический метод	0.10	Закрепление отсутствует
11	665684.89	71152.01	Аналитический метод	0.10	Закрепление отсутствует
12	665626.54	71075.80	Аналитический метод	0.10	Закрепление отсутствует
13	665652.18	71056.15	Аналитический метод	0.10	Закрепление отсутствует
14	665705.21	71110.46	Аналитический метод	0.10	Закрепление отсутствует
15	665760.03	71190.75	Аналитический метод	0.10	Закрепление отсутствует
6	665787.38	71238.24	Аналитический метод	0.10	Закрепление отсутствует
16	665254.91	70657.55	Аналитический метод	0.10	Закрепление отсутствует
17	665252.43	70667.54	Аналитический метод	0.10	Закрепление отсутствует
18	665258.04	70670.81	Аналитический метод	0.10	Закрепление отсутствует
19	665247.32	70693.76	Аналитический метод	0.10	Закрепление отсутствует
20	665195.67	70669.65	Аналитический метод	0.10	Закрепление отсутствует

2. Сведения о характерных точках границ объекта					
Обозначение характерных точек границ	Координаты, м		Метод определения координат характерной точки	Средняя квадратическая погрешность положения характерной точки (M <sub>t</sub> ), м	Описание обозначения точки на местности (при наличии)
	X	Y			
1	2	3	4	5	6
21	665207.61	70644.08	Аналитический метод	0.10	Закрепление отсутствует
22	665195.53	70634.69	Аналитический метод	0.10	Закрепление отсутствует
23	665187.54	70627.71	Аналитический метод	0.10	Закрепление отсутствует
24	665169.20	70607.45	Аналитический метод	0.10	Закрепление отсутствует
25	665158.96	70592.28	Аналитический метод	0.10	Закрепление отсутствует
26	665141.16	70557.82	Аналитический метод	0.10	Закрепление отсутствует
27	665128.06	70539.68	Аналитический метод	0.10	Закрепление отсутствует
28	665114.78	70525.93	Аналитический метод	0.10	Закрепление отсутствует
29	665098.29	70509.88	Аналитический метод	0.10	Закрепление отсутствует
30	665082.02	70497.72	Аналитический метод	0.10	Закрепление отсутствует
31	665069.90	70481.35	Аналитический метод	0.10	Закрепление отсутствует
32	665195.66	70601.11	Аналитический метод	0.10	Закрепление отсутствует
33	665193.86	70611.49	Аналитический метод	0.10	Закрепление отсутствует
34	665212.52	70628.54	Аналитический метод	0.10	Закрепление отсутствует
35	665224.63	70628.71	Аналитический метод	0.10	Закрепление отсутствует
16	665254.91	70657.55	Аналитический метод	0.10	Закрепление отсутствует
36	664744.21	70095.29	Аналитический метод	0.10	Закрепление отсутствует
37	664815.45	70191.53	Аналитический метод	0.10	Закрепление отсутствует
38	664813.81	70194.58	Аналитический метод	0.10	Закрепление отсутствует
39	664825.25	70204.77	Аналитический метод	0.10	Закрепление отсутствует
40	664825.86	70205.59	Аналитический метод	0.10	Закрепление отсутствует
41	664814.20	70196.44	Аналитический метод	0.10	Закрепление отсутствует
42	664808.09	70192.21	Аналитический метод	0.10	Закрепление отсутствует
43	664796.60	70185.29	Аналитический метод	0.10	Закрепление отсутствует
44	664781.66	70178.39	Аналитический метод	0.10	Закрепление отсутствует

2. Сведения о характерных точках границ объекта					
Обозначение характерных точек границ	Координаты, м		Метод определения координат характерной точки	Средняя квадратическая погрешность положения характерной точки (Mt), м	Описание обозначения точки на местности (при наличии)
	X	Y			
1	2	3	4	5	6
45	664758.89	70166.99	Аналитический метод	0.10	Закрепление отсутствует
46	664743.76	70160.35	Аналитический метод	0.10	Закрепление отсутствует
47	664726.23	70150.27	Аналитический метод	0.10	Закрепление отсутствует
48	664730.81	70144.66	Аналитический метод	0.10	Закрепление отсутствует
49	664719.29	70133.06	Аналитический метод	0.10	Закрепление отсутствует
50	664709.62	70120.93	Аналитический метод	0.10	Закрепление отсутствует
51	664670.97	70068.66	Аналитический метод	0.10	Закрепление отсутствует
52	664650.22	70040.17	Аналитический метод	0.10	Закрепление отсутствует
53	664656.84	70035.32	Аналитический метод	0.10	Закрепление отсутствует
54	664728.08	70107.10	Аналитический метод	0.10	Закрепление отсутствует
36	664744.21	70095.29	Аналитический метод	0.10	Закрепление отсутствует
55	664558.98	69690.16	Аналитический метод	0.10	Закрепление отсутствует
56	664576.79	69715.19	Аналитический метод	0.10	Закрепление отсутствует
57	664572.49	69718.46	Аналитический метод	0.10	Закрепление отсутствует
58	664554.52	69693.22	Аналитический метод	0.10	Закрепление отсутствует
55	664558.98	69690.16	Аналитический метод	0.10	Закрепление отсутствует
59	664557.07	69687.83	Аналитический метод	0.10	Закрепление отсутствует
60	664552.55	69690.93	Аналитический метод	0.10	Закрепление отсутствует
61	664541.81	69679.97	Аналитический метод	0.10	Закрепление отсутствует
62	664537.83	69668.19	Аналитический метод	0.10	Закрепление отсутствует
59	664557.07	69687.83	Аналитический метод	0.10	Закрепление отсутствует
63	664552.49	69601.86	Аналитический метод	0.10	Закрепление отсутствует
64	664564.24	69607.71	Аналитический метод	0.10	Закрепление отсутствует
65	664550.99	69634.24	Аналитический метод	0.10	Закрепление отсутствует
66	664546.53	69632.05	Аналитический метод	0.10	Закрепление отсутствует



2. Сведения о характерных точках границ объекта					
Обозначение характерных точек границ	Координаты, м		Метод определения координат характерной точки	Средняя квадратическая погрешность положения характерной точки (Mt), м	Описание обозначения точки на местности (при наличии)
	X	Y			
1	2	3	4	5	6
67	664548.21	69627.66	Аналитический метод	0.10	Закрепление отсутствует
68	664530.19	69610.64	Аналитический метод	0.10	Закрепление отсутствует
69	664499.22	69581.37	Аналитический метод	0.10	Закрепление отсутствует
70	664501.05	69579.07	Аналитический метод	0.10	Закрепление отсутствует
71	664485.22	69563.15	Аналитический метод	0.10	Закрепление отсутствует
72	664482.97	69565.68	Аналитический метод	0.10	Закрепление отсутствует
73	664468.84	69551.16	Аналитический метод	0.10	Закрепление отсутствует
74	664455.20	69537.14	Аналитический метод	0.10	Закрепление отсутствует
75	664444.83	69526.45	Аналитический метод	0.10	Закрепление отсутствует
76	664409.82	69488.97	Аналитический метод	0.10	Закрепление отсутствует
77	664381.12	69457.14	Аналитический метод	0.10	Закрепление отсутствует
78	664359.32	69432.30	Аналитический метод	0.10	Закрепление отсутствует
79	664367.90	69425.66	Аналитический метод	0.10	Закрепление отсутствует
80	664384.40	69444.27	Аналитический метод	0.10	Закрепление отсутствует
81	664396.28	69460.32	Аналитический метод	0.10	Закрепление отсутствует
82	664404.09	69466.60	Аналитический метод	0.10	Закрепление отсутствует
83	664458.59	69528.66	Аналитический метод	0.10	Закрепление отсутствует
84	664504.99	69573.36	Аналитический метод	0.10	Закрепление отсутствует
85	664546.92	69612.55	Аналитический метод	0.10	Закрепление отсутствует
63	664552.49	69601.86	Аналитический метод	0.10	Закрепление отсутствует
86	664375.92	69442.62	Аналитический метод	0.10	Закрепление отсутствует
87	664374.34	69443.84	Аналитический метод	0.10	Закрепление отсутствует
88	664373.12	69442.26	Аналитический метод	0.10	Закрепление отсутствует
89	664374.70	69441.04	Аналитический метод	0.10	Закрепление отсутствует
86	664375.92	69442.62	Аналитический метод	0.10	Закрепление отсутствует

2. Сведения о характерных точках границ объекта					
Обозначение характерных точек границ	Координаты, м		Метод определения координат характерной точки	Средняя квадратическая погрешность положения характерной точки (Mt), м	Описание обозначения точки на местности (при наличии)
	X	Y			
1	2	3	4	5	6
90	664307.86	69327.23	Аналитический метод	0.10	Закрепление отсутствует
91	664274.86	69282.35	Аналитический метод	0.10	Закрепление отсутствует
92	664285.12	69295.45	Аналитический метод	0.10	Закрепление отсутствует
93	664298.23	69311.26	Аналитический метод	0.10	Закрепление отсутствует
90	664307.86	69327.23	Аналитический метод	0.10	Закрепление отсутствует
94	664394.29	69877.44	Аналитический метод	0.10	Закрепление отсутствует
95	664379.40	69888.17	Аналитический метод	0.10	Закрепление отсутствует
96	664377.23	69889.46	Аналитический метод	0.10	Закрепление отсутствует
97	664377.11	69889.27	Аналитический метод	0.10	Закрепление отсутствует
98	664387.13	69876.81	Аналитический метод	0.10	Закрепление отсутствует
99	664387.16	69869.15	Аналитический метод	0.10	Закрепление отсутствует
94	664394.29	69877.44	Аналитический метод	0.10	Закрепление отсутствует
100	664406.68	69863.84	Аналитический метод	0.10	Закрепление отсутствует
101	664410.25	69862.97	Аналитический метод	0.10	Закрепление отсутствует
102	664402.23	69871.80	Аналитический метод	0.10	Закрепление отсутствует
94	664394.29	69877.44	Аналитический метод	0.10	Закрепление отсутствует
99	664387.16	69869.15	Аналитический метод	0.10	Закрепление отсутствует
103	664387.19	69864.06	Аналитический метод	0.10	Закрепление отсутствует
104	664386.97	69863.66	Аналитический метод	0.10	Закрепление отсутствует
105	664387.38	69846.74	Аналитический метод	0.10	Закрепление отсутствует
106	664382.28	69830.10	Аналитический метод	0.10	Закрепление отсутствует
107	664384.46	69822.18	Аналитический метод	0.10	Закрепление отсутствует
108	664388.00	69837.76	Аналитический метод	0.10	Закрепление отсутствует
109	664391.22	69846.75	Аналитический метод	0.10	Закрепление отсутствует
110	664399.32	69863.28	Аналитический метод	0.10	Закрепление отсутствует

2. Сведения о характерных точках границ объекта					
Обозначение характерных точек границ	Координаты, м		Метод определения координат характерной точки	Средняя квадратическая погрешность положения характерной точки (Mt), м	Описание обозначения точки на местности (при наличии)
	X	Y			
1	2	3	4	5	6
100	664406.68	69863.84	Аналитический метод	0.10	Закрепление отсутствует
107	664384.46	69822.18	Аналитический метод	0.10	Закрепление отсутствует
106	664382.28	69830.10	Аналитический метод	0.10	Закрепление отсутствует
105	664387.38	69846.74	Аналитический метод	0.10	Закрепление отсутствует
104	664386.97	69863.66	Аналитический метод	0.10	Закрепление отсутствует
111	664381.34	69853.25	Аналитический метод	0.10	Закрепление отсутствует
112	664379.54	69849.15	Аналитический метод	0.10	Закрепление отсутствует
113	664379.71	69853.56	Аналитический метод	0.10	Закрепление отсутствует
114	664376.60	69853.77	Аналитический метод	0.10	Закрепление отсутствует
115	664375.96	69841.75	Аналитический метод	0.10	Закрепление отсутствует
116	664370.81	69825.76	Аналитический метод	0.10	Закрепление отсутствует
117	664368.41	69814.87	Аналитический метод	0.10	Закрепление отсутствует
118	664365.92	69797.45	Аналитический метод	0.10	Закрепление отсутствует
119	664361.90	69778.06	Аналитический метод	0.10	Закрепление отсутствует
120	664360.06	69772.83	Аналитический метод	0.10	Закрепление отсутствует
121	664362.65	69773.39	Аналитический метод	0.10	Закрепление отсутствует
122	664379.59	69788.33	Аналитический метод	0.10	Закрепление отсутствует
123	664380.76	69793.53	Аналитический метод	0.10	Закрепление отсутствует
124	664381.99	69804.26	Аналитический метод	0.10	Закрепление отсутствует
125	664383.37	69817.38	Аналитический метод	0.10	Закрепление отсутствует
107	664384.46	69822.18	Аналитический метод	0.10	Закрепление отсутствует
126	664209.93	69498.13	Аналитический метод	0.10	Закрепление отсутствует
127	664218.10	69520.74	Аналитический метод	0.10	Закрепление отсутствует
128	664226.25	69539.33	Аналитический метод	0.10	Закрепление отсутствует
129	664242.98	69570.08	Аналитический метод	0.10	Закрепление отсутствует

2. Сведения о характерных точках границ объекта					
Обозначение характерных точек границ	Координаты, м		Метод определения координат характерной точки	Средняя квадратическая погрешность положения характерной точки (Mt), м	Описание обозначения точки на местности (при наличии)
	X	Y			
1	2	3	4	5	6
130	664264.20	69601.26	Аналитический метод	0.10	Закрепление отсутствует
131	664279.58	69621.22	Аналитический метод	0.10	Закрепление отсутствует
132	664295.37	69644.99	Аналитический метод	0.10	Закрепление отсутствует
133	664303.14	69657.80	Аналитический метод	0.10	Закрепление отсутствует
134	664351.63	69726.36	Аналитический метод	0.10	Закрепление отсутствует
135	664362.40	69742.67	Аналитический метод	0.10	Закрепление отсутствует
136	664370.61	69758.84	Аналитический метод	0.10	Закрепление отсутствует
137	664376.76	69775.87	Аналитический метод	0.10	Закрепление отсутствует
122	664379.59	69788.33	Аналитический метод	0.10	Закрепление отсутствует
121	664362.65	69773.39	Аналитический метод	0.10	Закрепление отсутствует
120	664360.06	69772.83	Аналитический метод	0.10	Закрепление отсутствует
138	664357.89	69766.68	Аналитический метод	0.10	Закрепление отсутствует
139	664352.49	69754.77	Аналитический метод	0.10	Закрепление отсутствует
140	664347.04	69745.28	Аналитический метод	0.10	Закрепление отсутствует
141	664327.61	69717.48	Аналитический метод	0.10	Закрепление отсутствует
142	664292.68	69666.73	Аналитический метод	0.10	Закрепление отсутствует
143	664281.34	69652.79	Аналитический метод	0.10	Закрепление отсутствует
144	664266.66	69633.71	Аналитический метод	0.10	Закрепление отсутствует
145	664256.07	69615.70	Аналитический метод	0.10	Закрепление отсутствует
146	664245.25	69599.49	Аналитический метод	0.10	Закрепление отсутствует
147	664229.52	69573.89	Аналитический метод	0.10	Закрепление отсутствует
148	664214.12	69544.47	Аналитический метод	0.10	Закрепление отсутствует
149	664201.10	69514.35	Аналитический метод	0.10	Закрепление отсутствует
150	664191.23	69485.87	Аналитический метод	0.10	Закрепление отсутствует
151	664184.82	69467.31	Аналитический метод	0.10	Закрепление отсутствует

2. Сведения о характерных точках границ объекта					
Обозначение характерных точек границ	Координаты, м		Метод определения координат характерной точки	Средняя квадратическая погрешность положения характерной точки (Mt), м	Описание обозначения точки на местности (при наличии)
	X	Y			
1	2	3	4	5	6
126	664209.93	69498.13	Аналитический метод	0.10	Закрепление отсутствует
152	663982.26	68924.52	Аналитический метод	0.10	Закрепление отсутствует
153	663973.17	68931.13	Аналитический метод	0.10	Закрепление отсутствует
154	663921.69	68864.49	Аналитический метод	0.10	Закрепление отсутствует
155	663921.51	68863.08	Аналитический метод	0.10	Закрепление отсутствует
156	663941.70	68885.98	Аналитический метод	0.10	Закрепление отсутствует
157	663966.49	68898.89	Аналитический метод	0.10	Закрепление отсутствует
158	663972.63	68904.13	Аналитический метод	0.10	Закрепление отсутствует
159	663974.77	68909.31	Аналитический метод	0.10	Закрепление отсутствует
160	663976.13	68916.49	Аналитический метод	0.10	Закрепление отсутствует
152	663982.26	68924.52	Аналитический метод	0.10	Закрепление отсутствует
161	663921.49	68863.06	Аналитический метод	0.10	Закрепление отсутствует
162	663921.68	68864.48	Аналитический метод	0.10	Закрепление отсутствует
163	663914.15	68854.73	Аналитический метод	0.10	Закрепление отсутствует
161	663921.49	68863.06	Аналитический метод	0.10	Закрепление отсутствует
163	663914.15	68854.73	Аналитический метод	0.10	Закрепление отсутствует
164	663850.76	68772.68	Аналитический метод	0.10	Закрепление отсутствует
165	663825.75	68738.23	Аналитический метод	0.10	Закрепление отсутствует
166	663850.66	68720.69	Аналитический метод	0.10	Закрепление отсутствует
167	663864.52	68740.72	Аналитический метод	0.10	Закрепление отсутствует
168	663846.05	68753.61	Аналитический метод	0.10	Закрепление отсутствует
169	663850.35	68759.88	Аналитический метод	0.10	Закрепление отсутствует
170	663860.83	68775.33	Аналитический метод	0.10	Закрепление отсутствует
171	663882.90	68808.70	Аналитический метод	0.10	Закрепление отсутствует
172	663887.02	68814.68	Аналитический метод	0.10	Закрепление отсутствует

2. Сведения о характерных точках границ объекта					
Обозначение характерных точек границ	Координаты, м		Метод определения координат характерной точки	Средняя квадратическая погрешность положения характерной точки (Mt), м	Описание обозначения точки на местности (при наличии)
	X	Y			
1	2	3	4	5	6
163	663914.15	68854.73	Аналитический метод	0.10	Закрепление отсутствует
173	663458.97	68392.63	Аналитический метод	0.10	Закрепление отсутствует
174	663455.25	68394.86	Аналитический метод	0.10	Закрепление отсутствует
175	663457.33	68398.32	Аналитический метод	0.10	Закрепление отсутствует
176	663447.41	68404.27	Аналитический метод	0.10	Закрепление отсутствует
177	663398.00	68321.98	Аналитический метод	0.10	Закрепление отсутствует
178	663403.34	68318.77	Аналитический метод	0.10	Закрепление отсутствует
173	663458.97	68392.63	Аналитический метод	0.10	Закрепление отсутствует
179	662084.26	67297.36	Аналитический метод	0.10	Закрепление отсутствует
180	662080.60	67302.97	Аналитический метод	0.10	Закрепление отсутствует
181	662069.94	67297.99	Аналитический метод	0.10	Закрепление отсутствует
182	662072.02	67292.02	Аналитический метод	0.10	Закрепление отсутствует
179	662084.26	67297.36	Аналитический метод	0.10	Закрепление отсутствует
183	661782.52	66990.72	Аналитический метод	0.10	Закрепление отсутствует
184	661780.84	66997.66	Аналитический метод	0.10	Закрепление отсутствует
185	661762.62	66990.06	Аналитический метод	0.10	Закрепление отсутствует
186	661753.28	66985.14	Аналитический метод	0.10	Закрепление отсутствует
187	661745.71	66980.07	Аналитический метод	0.10	Закрепление отсутствует
188	661733.11	66969.28	Аналитический метод	0.10	Закрепление отсутствует
189	661721.38	66957.59	Аналитический метод	0.10	Закрепление отсутствует
190	661711.40	66946.29	Аналитический метод	0.10	Закрепление отсутствует
191	661706.08	66938.87	Аналитический метод	0.10	Закрепление отсутствует
192	661702.62	66932.10	Аналитический метод	0.10	Закрепление отсутствует
193	661696.40	66917.66	Аналитический метод	0.10	Закрепление отсутствует
194	661702.59	66923.44	Аналитический метод	0.10	Закрепление отсутствует

2. Сведения о характерных точках границ объекта					
Обозначение характерных точек границ	Координаты, м		Метод определения координат характерной точки	Средняя квадратическая погрешность положения характерной точки (Mt), м	Описание обозначения точки на местности (при наличии)
	X	Y			
1	2	3	4	5	6
195	661709.77	66920.58	Аналитический метод	0.10	Закрепление отсутствует
196	661716.50	66927.37	Аналитический метод	0.10	Закрепление отсутствует
197	661736.01	66945.01	Аналитический метод	0.10	Закрепление отсутствует
198	661734.65	66946.48	Аналитический метод	0.10	Закрепление отсутствует
199	661736.12	66947.84	Аналитический метод	0.10	Закрепление отсутствует
200	661737.48	66946.37	Аналитический метод	0.10	Закрепление отсутствует
200	661737.48	66946.37	Аналитический метод	0.10	Закрепление отсутствует
201	661749.45	66956.99	Аналитический метод	0.10	Закрепление отсутствует
202	661767.76	66974.76	Аналитический метод	0.10	Закрепление отсутствует
203	661774.88	66981.63	Аналитический метод	0.10	Закрепление отсутствует
183	661782.52	66990.72	Аналитический метод	0.10	Закрепление отсутствует
204	661109.41	66222.17	Аналитический метод	0.10	Закрепление отсутствует
205	661095.09	66218.03	Аналитический метод	0.10	Закрепление отсутствует
206	661078.72	66188.32	Аналитический метод	0.10	Закрепление отсутствует
207	661088.06	66183.26	Аналитический метод	0.10	Закрепление отсутствует
208	661094.63	66195.38	Аналитический метод	0.10	Закрепление отсутствует
204	661109.41	66222.17	Аналитический метод	0.10	Закрепление отсутствует
209	661071.67	66211.26	Аналитический метод	0.10	Закрепление отсутствует
210	661072.78	66207.42	Аналитический метод	0.10	Закрепление отсутствует
211	661073.42	66191.20	Аналитический метод	0.10	Закрепление отсутствует
212	661078.71	66188.33	Аналитический метод	0.10	Закрепление отсутствует
213	661095.07	66218.02	Аналитический метод	0.10	Закрепление отсутствует
209	661071.67	66211.26	Аналитический метод	0.10	Закрепление отсутствует
214	660984.17	65990.60	Аналитический метод	0.10	Закрепление отсутствует
215	660997.62	66015.62	Аналитический метод	0.10	Закрепление отсутствует

2. Сведения о характерных точках границ объекта					
Обозначение характерных точек границ	Координаты, м		Метод определения координат характерной точки	Средняя квадратическая погрешность положения характерной точки (Mt), м	Описание обозначения точки на местности (при наличии)
	X	Y			
1	2	3	4	5	6
216	660996.29	66016.44	Аналитический метод	0.10	Закрепление отсутствует
217	660986.72	65998.89	Аналитический метод	0.10	Закрепление отсутствует
218	660978.50	66001.44	Аналитический метод	0.10	Закрепление отсутствует
219	660974.10	65992.99	Аналитический метод	0.10	Закрепление отсутствует
220	660976.07	65992.95	Аналитический метод	0.10	Закрепление отсутствует
214	660984.17	65990.60	Аналитический метод	0.10	Закрепление отсутствует
221	660974.08	65992.99	Аналитический метод	0.10	Закрепление отсутствует
222	660978.48	66001.44	Аналитический метод	0.10	Закрепление отсутствует
223	660977.85	66001.63	Аналитический метод	0.10	Закрепление отсутствует
224	660969.94	66002.13	Аналитический метод	0.10	Закрепление отсутствует
225	660963.30	66001.32	Аналитический метод	0.10	Закрепление отсутствует
226	660960.17	65991.15	Аналитический метод	0.10	Закрепление отсутствует
227	660969.71	65993.07	Аналитический метод	0.10	Закрепление отсутствует
221	660974.08	65992.99	Аналитический метод	0.10	Закрепление отсутствует
228	660629.46	65472.75	Аналитический метод	0.10	Закрепление отсутствует
229	660629.98	65473.22	Аналитический метод	0.10	Закрепление отсутствует
230	660621.57	65496.10	Аналитический метод	0.10	Закрепление отсутствует
231	660620.90	65495.67	Аналитический метод	0.10	Закрепление отсутствует
232	660616.10	65485.45	Аналитический метод	0.10	Закрепление отсутствует
233	660621.13	65470.26	Аналитический метод	0.10	Закрепление отсутствует
234	660621.50	65470.58	Аналитический метод	0.10	Закрепление отсутствует
228	660629.46	65472.75	Аналитический метод	0.10	Закрепление отсутствует
232	660616.10	65485.45	Аналитический метод	0.10	Закрепление отсутствует
231	660620.90	65495.67	Аналитический метод	0.10	Закрепление отсутствует
235	660614.13	65491.41	Аналитический метод	0.10	Закрепление отсутствует



2. Сведения о характерных точках границ объекта					
Обозначение характерных точек границ	Координаты, м		Метод определения координат характерной точки	Средняя квадратическая погрешность положения характерной точки (Mt), м	Описание обозначения точки на местности (при наличии)
	X	Y			
1	2	3	4	5	6
232	660616.10	65485.45	Аналитический метод	0.10	Закрепление отсутствует
236	660667.75	65350.52	Аналитический метод	0.10	Закрепление отсутствует
237	660654.41	65364.08	Аналитический метод	0.10	Закрепление отсутствует
238	660616.35	65327.91	Аналитический метод	0.10	Закрепление отсутствует
239	660630.53	65313.85	Аналитический метод	0.10	Закрепление отсутствует
236	660667.75	65350.52	Аналитический метод	0.10	Закрепление отсутствует
240	659484.72	64318.17	Аналитический метод	0.10	Закрепление отсутствует
241	659489.41	64327.91	Аналитический метод	0.10	Закрепление отсутствует
242	659482.56	64321.37	Аналитический метод	0.10	Закрепление отсутствует
240	659484.72	64318.17	Аналитический метод	0.10	Закрепление отсутствует
243	659448.25	64270.38	Аналитический метод	0.10	Закрепление отсутствует
244	659457.33	64279.14	Аналитический метод	0.10	Закрепление отсутствует
245	659463.72	64286.36	Аналитический метод	0.10	Закрепление отсутствует
246	659470.39	64294.93	Аналитический метод	0.10	Закрепление отсутствует
247	659477.13	64304.77	Аналитический метод	0.10	Закрепление отсутствует
248	659484.22	64317.13	Аналитический метод	0.10	Закрепление отсутствует
240	659484.72	64318.17	Аналитический метод	0.10	Закрепление отсутствует
242	659482.56	64321.37	Аналитический метод	0.10	Закрепление отсутствует
249	659440.03	64280.89	Аналитический метод	0.10	Закрепление отсутствует
243	659448.25	64270.38	Аналитический метод	0.10	Закрепление отсутствует
250	659395.26	64238.29	Аналитический метод	0.10	Закрепление отсутствует
251	659407.87	64244.23	Аналитический метод	0.10	Закрепление отсутствует
252	659418.16	64249.21	Аналитический метод	0.10	Закрепление отсутствует
253	659427.01	64254.26	Аналитический метод	0.10	Закрепление отсутствует
254	659435.76	64260.19	Аналитический метод	0.10	Закрепление отсутствует

2. Сведения о характерных точках границ объекта					
Обозначение характерных точек границ	Координаты, м		Метод определения координат характерной точки	Средняя квадратическая погрешность положения характерной точки (Mt), м	Описание обозначения точки на местности (при наличии)
	X	Y			
1	2	3	4	5	6
255	659447.06	64269.23	Аналитический метод	0.10	Закрепление отсутствует
243	659448.25	64270.38	Аналитический метод	0.10	Закрепление отсутствует
249	659440.03	64280.89	Аналитический метод	0.10	Закрепление отсутствует
250	659395.26	64238.29	Аналитический метод	0.10	Закрепление отсутствует
256	659416.29	64215.16	Аналитический метод	0.10	Закрепление отсутствует
250	659395.26	64238.29	Аналитический метод	0.10	Закрепление отсутствует
257	659358.93	64203.72	Аналитический метод	0.10	Закрепление отсутствует
258	659379.23	64181.40	Аналитический метод	0.10	Закрепление отсутствует
256	659416.29	64215.16	Аналитический метод	0.10	Закрепление отсутствует
259	659961.63	57486.41	Аналитический метод	0.10	Закрепление отсутствует
260	659941.93	57554.85	Аналитический метод	0.10	Закрепление отсутствует
261	659954.32	57503.58	Аналитический метод	0.10	Закрепление отсутствует
262	659955.29	57503.86	Аналитический метод	0.10	Закрепление отсутствует
263	659956.13	57500.98	Аналитический метод	0.10	Закрепление отсутствует
264	659954.92	57500.63	Аналитический метод	0.10	Закрепление отсутствует
265	659957.36	57485.55	Аналитический метод	0.10	Закрепление отсутствует
259	659961.63	57486.41	Аналитический метод	0.10	Закрепление отсутствует
266	659962.22	57483.47	Аналитический метод	0.10	Закрепление отсутствует
267	659957.63	57482.55	Аналитический метод	0.10	Закрепление отсутствует
268	659959.86	57467.87	Аналитический метод	0.10	Закрепление отсутствует
269	659962.73	57468.19	Аналитический метод	0.10	Закрепление отсутствует
270	659963.07	57465.21	Аналитический метод	0.10	Закрепление отсутствует
271	659960.31	57464.90	Аналитический метод	0.10	Закрепление отсутствует
272	659964.08	57440.04	Аналитический метод	0.10	Закрепление отсутствует
273	659965.88	57440.25	Аналитический метод	0.10	Закрепление отсутствует

2. Сведения о характерных точках границ объекта					
Обозначение характерных точек границ	Координаты, м		Метод определения координат характерной точки	Средняя квадратическая погрешность положения характерной точки (Mt), м	Описание обозначения точки на местности (при наличии)
	X	Y			
1	2	3	4	5	6
274	659966.21	57437.27	Аналитический метод	0.10	Закрепление отсутствует
275	659965.12	57437.14	Аналитический метод	0.10	Закрепление отсутствует
276	659972.25	57394.29	Аналитический метод	0.10	Закрепление отсутствует
266	659962.22	57483.47	Аналитический метод	0.10	Закрепление отсутствует
277	660033.30	57099.88	Аналитический метод	0.10	Закрепление отсутствует
278	659986.82	57309.81	Аналитический метод	0.10	Закрепление отсутствует
279	659986.77	57309.80	Аналитический метод	0.10	Закрепление отсутствует
280	659991.00	57285.83	Аналитический метод	0.10	Закрепление отсутствует
281	660002.57	57227.86	Аналитический метод	0.10	Закрепление отсутствует
282	660003.64	57228.08	Аналитический метод	0.10	Закрепление отсутствует
283	660004.27	57225.15	Аналитический метод	0.10	Закрепление отсутствует
284	660003.15	57224.91	Аналитический метод	0.10	Закрепление отсутствует
285	660008.89	57195.57	Аналитический метод	0.10	Закрепление отсутствует
286	660010.77	57195.98	Аналитический метод	0.10	Закрепление отсутствует
287	660011.40	57193.04	Аналитический метод	0.10	Закрепление отсутствует
288	660009.47	57192.63	Аналитический метод	0.10	Закрепление отсутствует
289	660015.21	57163.29	Аналитический метод	0.10	Закрепление отсутствует
290	660017.90	57163.87	Аналитический метод	0.10	Закрепление отсутствует
291	660018.53	57160.93	Аналитический метод	0.10	Закрепление отсутствует
292	660015.82	57160.35	Аналитический метод	0.10	Закрепление отсутствует
293	660022.12	57131.13	Аналитический метод	0.10	Закрепление отсутствует
294	660025.02	57131.76	Аналитический метод	0.10	Закрепление отсутствует
295	660025.65	57128.82	Аналитический метод	0.10	Закрепление отсутствует
296	660022.75	57128.20	Аналитический метод	0.10	Закрепление отсутствует
297	660029.04	57098.99	Аналитический метод	0.10	Закрепление отсутствует

2. Сведения о характерных точках границ объекта					
Обозначение характерных точек границ	Координаты, м		Метод определения координат характерной точки	Средняя квадратическая погрешность положения характерной точки (Mt), м	Описание обозначения точки на местности (при наличии)
	X	Y			
1	2	3	4	5	6
277	660033.30	57099.88	Аналитический метод	0.10	Закрепление отсутствует
298	660079.80	56883.61	Аналитический метод	0.10	Закрепление отсутствует
299	660033.95	57096.95	Аналитический метод	0.10	Закрепление отсутствует
300	660029.68	57096.06	Аналитический метод	0.10	Закрепление отсутствует
301	660035.69	57068.05	Аналитический метод	0.10	Закрепление отсутствует
302	660038.79	57068.75	Аналитический метод	0.10	Закрепление отсутствует
303	660039.42	57065.82	Аналитический метод	0.10	Закрепление отсутствует
304	660036.28	57065.11	Аналитический метод	0.10	Закрепление отсутствует
305	660062.50	56933.27	Аналитический метод	0.10	Закрепление отсутствует
306	660073.59	56882.33	Аналитический метод	0.10	Закрепление отсутствует
298	660079.80	56883.61	Аналитический метод	0.10	Закрепление отсутствует
307	660072.61	56911.33	Аналитический метод	0.10	Закрепление отсутствует
308	660071.98	56914.26	Аналитический метод	0.10	Закрепление отсутствует
309	660069.05	56913.63	Аналитический метод	0.10	Закрепление отсутствует
310	660069.68	56910.70	Аналитический метод	0.10	Закрепление отсутствует
307	660072.61	56911.33	Аналитический метод	0.10	Закрепление отсутствует
311	660065.98	56942.23	Аналитический метод	0.10	Закрепление отсутствует
312	660065.35	56945.16	Аналитический метод	0.10	Закрепление отсутствует
313	660062.41	56944.53	Аналитический метод	0.10	Закрепление отсутствует
314	660063.04	56941.60	Аналитический метод	0.10	Закрепление отсутствует
311	660065.98	56942.23	Аналитический метод	0.10	Закрепление отсутствует
315	660059.33	56973.12	Аналитический метод	0.10	Закрепление отсутствует
316	660058.70	56976.06	Аналитический метод	0.10	Закрепление отсутствует
317	660055.77	56975.43	Аналитический метод	0.10	Закрепление отсутствует
318	660056.40	56972.49	Аналитический метод	0.10	Закрепление отсутствует

2. Сведения о характерных точках границ объекта					
Обозначение характерных точек границ	Координаты, м		Метод определения координат характерной точки	Средняя квадратическая погрешность положения характерной точки (Mt), м	Описание обозначения точки на местности (при наличии)
	X	Y			
1	2	3	4	5	6
315	660059.33	56973.12	Аналитический метод	0.10	Закрепление отсутствует
319	660052.70	57004.02	Аналитический метод	0.10	Закрепление отсутствует
320	660052.07	57006.96	Аналитический метод	0.10	Закрепление отсутствует
321	660049.13	57006.33	Аналитический метод	0.10	Закрепление отсутствует
322	660049.76	57003.39	Аналитический метод	0.10	Закрепление отсутствует
319	660052.70	57004.02	Аналитический метод	0.10	Закрепление отсутствует
323	660046.06	57034.92	Аналитический метод	0.10	Закрепление отсутствует
324	660045.43	57037.85	Аналитический метод	0.10	Закрепление отсутствует
325	660042.50	57037.22	Аналитический метод	0.10	Закрепление отсутствует
326	660043.12	57034.29	Аналитический метод	0.10	Закрепление отсутствует
323	660046.06	57034.92	Аналитический метод	0.10	Закрепление отсутствует
327	660099.43	56792.22	Аналитический метод	0.10	Закрепление отсутствует
328	660080.43	56880.68	Аналитический метод	0.10	Закрепление отсутствует
329	660074.22	56879.40	Аналитический метод	0.10	Закрепление отсутствует
330	660079.92	56853.22	Аналитический метод	0.10	Закрепление отсутствует
331	660086.32	56833.21	Аналитический метод	0.10	Закрепление отсутствует
332	660089.26	56833.84	Аналитический метод	0.10	Закрепление отсутствует
333	660089.89	56830.91	Аналитический метод	0.10	Закрепление отсутствует
334	660087.23	56830.34	Аналитический метод	0.10	Закрепление отсутствует
327	660099.43	56792.22	Аналитический метод	0.10	Закрепление отсутствует
335	660084.57	56855.67	Аналитический метод	0.10	Закрепление отсутствует
336	660083.94	56858.61	Аналитический метод	0.10	Закрепление отсутствует
337	660081.01	56857.98	Аналитический метод	0.10	Закрепление отсутствует
338	660081.64	56855.04	Аналитический метод	0.10	Закрепление отсутствует
335	660084.57	56855.67	Аналитический метод	0.10	Закрепление отсутствует

2. Сведения о характерных точках границ объекта					
Обозначение характерных точек границ	Координаты, м		Метод определения координат характерной точки	Средняя квадратическая погрешность положения характерной точки (Mt), м	Описание обозначения точки на местности (при наличии)
	X	Y			
1	2	3	4	5	6
339	660100.30	56789.47	Аналитический метод	0.10	Закрепление отсутствует
340	660104.89	56775.13	Аналитический метод	0.10	Закрепление отсутствует
341	660105.55	56775.48	Аналитический метод	0.10	Закрепление отсутствует
342	660106.97	56772.84	Аналитический метод	0.10	Закрепление отсутствует
343	660105.54	56772.07	Аналитический метод	0.10	Закрепление отсутствует
344	660103.67	56759.72	Аналитический метод	0.10	Закрепление отсутствует
345	660119.65	56715.14	Аналитический метод	0.10	Закрепление отсутствует
346	660125.40	56703.26	Аналитический метод	0.10	Закрепление отсутствует
347	660127.24	56704.36	Аналитический метод	0.10	Закрепление отсутствует
348	660130.54	56698.76	Аналитический метод	0.10	Закрепление отсутствует
349	660128.21	56697.38	Аналитический метод	0.10	Закрепление отсутствует
350	660133.84	56685.82	Аналитический метод	0.10	Закрепление отсутствует
351	660160.09	56637.03	Аналитический метод	0.10	Закрепление отсутствует
352	660162.69	56638.16	Аналитический метод	0.10	Закрепление отсутствует
353	660185.17	56603.20	Аналитический метод	0.10	Закрепление отсутствует
354	660184.24	56601.92	Аналитический метод	0.10	Закрепление отсутствует
355	660190.55	56591.38	Аналитический метод	0.10	Закрепление отсутствует
356	660185.62	56587.69	Аналитический метод	0.10	Закрепление отсутствует
357	660189.86	56579.64	Аналитический метод	0.10	Закрепление отсутствует
358	660189.64	56579.52	Аналитический метод	0.10	Закрепление отсутствует
359	660189.67	56579.48	Аналитический метод	0.10	Закрепление отсутствует
360	660205.93	56549.12	Аналитический метод	0.10	Закрепление отсутствует
361	660217.78	56535.87	Аналитический метод	0.10	Закрепление отсутствует
362	660228.36	56530.89	Аналитический метод	0.10	Закрепление отсутствует
363	660235.13	56509.87	Аналитический метод	0.10	Закрепление отсутствует

2. Сведения о характерных точках границ объекта					
Обозначение характерных точек границ	Координаты, м		Метод определения координат характерной точки	Средняя квадратическая погрешность положения характерной точки (Mt), м	Описание обозначения точки на местности (при наличии)
	X	Y			
1	2	3	4	5	6
364	660235.94	56508.37	Аналитический метод	0.10	Закрепление отсутствует
365	660242.45	56511.79	Аналитический метод	0.10	Закрепление отсутствует
366	660230.29	56536.98	Аналитический метод	0.10	Закрепление отсутствует
367	660225.17	56534.12	Аналитический метод	0.10	Закрепление отсутствует
368	660223.80	56536.79	Аналитический метод	0.10	Закрепление отсутствует
369	660228.88	56539.63	Аналитический метод	0.10	Закрепление отсутствует
370	660225.75	56544.84	Аналитический метод	0.10	Закрепление отсутствует
371	660224.82	56564.46	Аналитический метод	0.10	Закрепление отсутствует
372	660221.71	56579.27	Аналитический метод	0.10	Закрепление отсутствует
373	660217.70	56590.67	Аналитический метод	0.10	Закрепление отсутствует
374	660212.30	56601.80	Аналитический метод	0.10	Закрепление отсутствует
375	660202.99	56615.74	Аналитический метод	0.10	Закрепление отсутствует
376	660189.70	56632.13	Аналитический метод	0.10	Закрепление отсутствует
377	660177.73	56647.28	Аналитический метод	0.10	Закрепление отсутствует
378	660163.55	56666.64	Аналитический метод	0.10	Закрепление отсутствует
379	660151.80	56684.05	Аналитический метод	0.10	Закрепление отсутствует
380	660146.55	56692.40	Аналитический метод	0.10	Закрепление отсутствует
339	660100.30	56789.47	Аналитический метод	0.10	Закрепление отсутствует
381	660216.20	56558.86	Аналитический метод	0.10	Закрепление отсутствует
382	660214.59	56561.39	Аналитический метод	0.10	Закрепление отсутствует
383	660212.06	56559.79	Аналитический метод	0.10	Закрепление отсутствует
384	660213.66	56557.25	Аналитический метод	0.10	Закрепление отсутствует
381	660216.20	56558.86	Аналитический метод	0.10	Закрепление отсутствует
385	660200.55	56585.30	Аналитический метод	0.10	Закрепление отсутствует
386	660198.95	56587.83	Аналитический метод	0.10	Закрепление отсутствует

2. Сведения о характерных точках границ объекта					
Обозначение характерных точек границ	Координаты, м		Метод определения координат характерной точки	Средняя квадратическая погрешность положения характерной точки (Mt), м	Описание обозначения точки на местности (при наличии)
	X	Y			
1	2	3	4	5	6
387	660196.41	56586.23	Аналитический метод	0.10	Закрепление отсутствует
388	660198.02	56583.69	Аналитический метод	0.10	Закрепление отсутствует
385	660200.55	56585.30	Аналитический метод	0.10	Закрепление отсутствует
389	660183.64	56608.00	Аналитический метод	0.10	Закрепление отсутствует
390	660186.17	56609.61	Аналитический метод	0.10	Закрепление отсутствует
391	660184.56	56612.14	Аналитический метод	0.10	Закрепление отсутствует
392	660182.03	56610.54	Аналитический метод	0.10	Закрепление отсутствует
389	660183.64	56608.00	Аналитический метод	0.10	Закрепление отсутствует
393	660173.28	56634.84	Аналитический метод	0.10	Закрепление отсутствует
394	660171.67	56637.37	Аналитический метод	0.10	Закрепление отсутствует
395	660166.18	56633.89	Аналитический метод	0.10	Закрепление отсутствует
396	660167.79	56631.36	Аналитический метод	0.10	Закрепление отсутствует
393	660173.28	56634.84	Аналитический метод	0.10	Закрепление отсутствует
397	660157.74	56656.07	Аналитический метод	0.10	Закрепление отсутствует
398	660156.13	56658.61	Аналитический метод	0.10	Закрепление отсутствует
399	660153.60	56657.00	Аналитический метод	0.10	Закрепление отсутствует
400	660155.21	56654.47	Аналитический метод	0.10	Закрепление отсутствует
397	660157.74	56656.07	Аналитический метод	0.10	Закрепление отсутствует
401	660143.69	56678.23	Аналитический метод	0.10	Закрепление отсутствует
402	660142.08	56680.76	Аналитический метод	0.10	Закрепление отсутствует
403	660139.55	56679.16	Аналитический метод	0.10	Закрепление отсутствует
404	660141.16	56676.62	Аналитический метод	0.10	Закрепление отсутствует
401	660143.69	56678.23	Аналитический метод	0.10	Закрепление отсутствует
405	660139.21	56705.03	Аналитический метод	0.10	Закрепление отсутствует
406	660136.40	56710.89	Аналитический метод	0.10	Закрепление отсутствует



2. Сведения о характерных точках границ объекта					
Обозначение характерных точек границ	Координаты, м		Метод определения координат характерной точки	Средняя квадратическая погрешность положения характерной точки (M <sub>t</sub> ), м	Описание обозначения точки на местности (при наличии)
	X	Y			
1	2	3	4	5	6
407	660133.76	56709.47	Аналитический метод	0.10	Закрепление отсутствует
408	660136.57	56703.61	Аналитический метод	0.10	Закрепление отсутствует
405	660139.21	56705.03	Аналитический метод	0.10	Закрепление отсутствует
409	660127.96	56728.69	Аналитический метод	0.10	Закрепление отсутствует
410	660126.54	56731.33	Аналитический метод	0.10	Закрепление отсутствует
411	660123.90	56729.91	Аналитический метод	0.10	Закрепление отсутствует
412	660125.32	56727.26	Аналитический метод	0.10	Закрепление отсутствует
409	660127.96	56728.69	Аналитический метод	0.10	Закрепление отсутствует
413	660117.46	56750.76	Аналитический метод	0.10	Закрепление отсутствует
414	660116.04	56753.40	Аналитический метод	0.10	Закрепление отсутствует
415	660113.40	56751.98	Аналитический метод	0.10	Закрепление отсутствует
416	660114.82	56749.34	Аналитический метод	0.10	Закрепление отсутствует
413	660117.46	56750.76	Аналитический метод	0.10	Закрепление отсутствует
417	660313.00	56365.31	Аналитический метод	0.10	Закрепление отсутствует
418	660271.68	56451.11	Аналитический метод	0.10	Закрепление отсутствует
419	660250.92	56494.23	Аналитический метод	0.10	Закрепление отсутствует
420	660249.34	56492.34	Аналитический метод	0.10	Закрепление отсутствует
421	660252.31	56483.58	Аналитический метод	0.10	Закрепление отсутствует
422	660250.14	56482.12	Аналитический метод	0.10	Закрепление отсутствует
423	660267.25	56450.63	Аналитический метод	0.10	Закрепление отсутствует
424	660269.95	56451.94	Аналитический метод	0.10	Закрепление отсутствует
425	660271.25	56449.23	Аналитический метод	0.10	Закрепление отсутствует
426	660268.55	56447.93	Аналитический метод	0.10	Закрепление отсутствует
427	660280.63	56421.27	Аналитический метод	0.10	Закрепление отсутствует
428	660283.95	56422.87	Аналитический метод	0.10	Закрепление отсутствует

2. Сведения о характерных точках границ объекта					
Обозначение характерных точек границ	Координаты, м		Метод определения координат характерной точки	Средняя квадратическая погрешность положения характерной точки (Mt), м	Описание обозначения точки на местности (при наличии)
	X	Y			
1	2	3	4	5	6
429	660285.25	56420.16	Аналитический метод	0.10	Закрепление отсутствует
430	660281.94	56418.57	Аналитический метод	0.10	Закрепление отсутствует
431	660294.77	56392.20	Аналитический метод	0.10	Закрепление отсутствует
432	660297.95	56393.80	Аналитический метод	0.10	Закрепление отсутствует
433	660299.25	56391.09	Аналитический метод	0.10	Закрепление отсутствует
434	660296.09	56389.50	Аналитический метод	0.10	Закрепление отсутствует
435	660309.01	56363.26	Аналитический метод	0.10	Закрепление отсутствует
417	660313.00	56365.31	Аналитический метод	0.10	Закрепление отсутствует
436	660254.55	56477.00	Аналитический метод	0.10	Закрепление отсутствует
437	660257.25	56478.30	Аналитический метод	0.10	Закрепление отсутствует
438	660255.95	56481.01	Аналитический метод	0.10	Закрепление отсутствует
439	660253.25	56479.70	Аналитический метод	0.10	Закрепление отсутствует
436	660254.55	56477.00	Аналитический метод	0.10	Закрепление отсутствует
440	660401.89	56178.81	Аналитический метод	0.10	Закрепление отсутствует
441	660358.04	56270.56	Аналитический метод	0.10	Закрепление отсутствует
442	660314.30	56362.61	Аналитический метод	0.10	Закрепление отсутствует
443	660310.32	56360.56	Аналитический метод	0.10	Закрепление отсутствует
444	660323.97	56332.29	Аналитический метод	0.10	Закрепление отсутствует
445	660326.77	56333.64	Аналитический метод	0.10	Закрепление отсутствует
446	660328.06	56330.93	Аналитический метод	0.10	Закрепление отсутствует
447	660325.27	56329.59	Аналитический метод	0.10	Закрепление отсутствует
448	660338.97	56301.26	Аналитический метод	0.10	Закрепление отсутствует
449	660341.48	56302.64	Аналитический метод	0.10	Закрепление отсутствует
450	660342.95	56299.96	Аналитический метод	0.10	Закрепление отсутствует
451	660340.30	56298.50	Аналитический метод	0.10	Закрепление отсутствует

2. Сведения о характерных точках границ объекта					
Обозначение характерных точек границ	Координаты, м		Метод определения координат характерной точки	Средняя квадратическая погрешность положения характерной точки (Mt), м	Описание обозначения точки на местности (при наличии)
	X	Y			
1	2	3	4	5	6
452	660354.34	56270.43	Аналитический метод	0.10	Закрепление отсутствует
453	660356.22	56271.43	Аналитический метод	0.10	Закрепление отсутствует
454	660357.63	56268.78	Аналитический метод	0.10	Закрепление отсутствует
455	660355.62	56267.71	Аналитический метод	0.10	Закрепление отсутствует
456	660368.99	56239.34	Аналитический метод	0.10	Закрепление отсутствует
457	660371.21	56240.40	Аналитический метод	0.10	Закрепление отсутствует
458	660372.50	56237.69	Аналитический метод	0.10	Закрепление отсутствует
459	660370.27	56236.63	Аналитический метод	0.10	Закрепление отсутствует
460	660378.62	56218.92	Аналитический метод	0.10	Закрепление отсутствует
461	660377.90	56218.54	Аналитический метод	0.10	Закрепление отсутствует
462	660382.68	56209.66	Аналитический метод	0.10	Закрепление отсутствует
463	660385.27	56210.89	Аналитический метод	0.10	Закрепление отсутствует
464	660388.07	56205.03	Аналитический метод	0.10	Закрепление отсутствует
465	660385.77	56203.93	Аналитический метод	0.10	Закрепление отсутствует
466	660399.87	56177.76	Аналитический метод	0.10	Закрепление отсутствует
440	660401.89	56178.81	Аналитический метод	0.10	Закрепление отсутствует
467	660176.08	56427.48	Аналитический метод	0.10	Закрепление отсутствует
468	660177.04	56425.16	Аналитический метод	0.10	Закрепление отсутствует
469	660175.23	56424.33	Аналитический метод	0.10	Закрепление отсутствует
470	660173.43	56428.67	Аналитический метод	0.10	Закрепление отсутствует
471	660175.24	56429.50	Аналитический метод	0.10	Закрепление отсутствует
472	660174.57	56431.01	Аналитический метод	0.10	Закрепление отсутствует
473	660175.70	56431.96	Аналитический метод	0.10	Закрепление отсутствует
474	660175.28	56432.50	Аналитический метод	0.10	Закрепление отсутствует
475	660171.01	56429.18	Аналитический метод	0.10	Закрепление отсутствует

2. Сведения о характерных точках границ объекта					
Обозначение характерных точек границ	Координаты, м		Метод определения координат характерной точки	Средняя квадратическая погрешность положения характерной точки (Mt), м	Описание обозначения точки на местности (при наличии)
	X	Y			
1	2	3	4	5	6
476	660175.33	56423.68	Аналитический метод	0.10	Закрепление отсутствует
477	660178.18	56425.89	Аналитический метод	0.10	Закрепление отсутствует
467	660176.08	56427.48	Аналитический метод	0.10	Закрепление отсутствует
471	660175.24	56429.50	Аналитический метод	0.10	Закрепление отсутствует
470	660173.43	56428.67	Аналитический метод	0.10	Закрепление отсутствует
469	660175.23	56424.33	Аналитический метод	0.10	Закрепление отсутствует
468	660177.04	56425.16	Аналитический метод	0.10	Закрепление отсутствует
471	660175.24	56429.50	Аналитический метод	0.10	Закрепление отсутствует
478	660434.11	56114.86	Аналитический метод	0.10	Закрепление отсутствует
479	660434.58	56115.13	Аналитический метод	0.10	Закрепление отсутствует
480	660403.22	56176.13	Аналитический метод	0.10	Закрепление отсутствует
481	660401.30	56175.13	Аналитический метод	0.10	Закрепление отсутствует
478	660434.11	56114.86	Аналитический метод	0.10	Закрепление отсутствует
482	660583.83	55616.99	Аналитический метод	0.10	Закрепление отсутствует
483	660576.05	55681.29	Аналитический метод	0.10	Закрепление отсутствует
484	660579.58	55634.84	Аналитический метод	0.10	Закрепление отсутствует
485	660580.45	55634.95	Аналитический метод	0.10	Закрепление отсутствует
486	660580.81	55631.97	Аналитический метод	0.10	Закрепление отсутствует
487	660579.80	55631.85	Аналитический метод	0.10	Закрепление отсутствует
488	660580.95	55616.72	Аналитический метод	0.10	Закрепление отсутствует
482	660583.83	55616.99	Аналитический метод	0.10	Закрепление отсутствует
489	660580.43	55547.75	Аналитический метод	0.10	Закрепление отсутствует
490	660581.01	55547.75	Аналитический метод	0.10	Закрепление отсутствует
491	660583.94	55614.02	Аналитический метод	0.10	Закрепление отсутствует
492	660581.18	55613.77	Аналитический метод	0.10	Закрепление отсутствует

## 2. Сведения о характерных точках границ объекта

Обозначение характерных точек границ	Координаты, м		Метод определения координат характерной точки	Средняя квадратическая погрешность положения характерной точки (Mt), м	Описание обозначения точки на местности (при наличии)
	X	Y			
1	2	3	4	5	6
493	660582.03	55602.52	Аналитический метод	0.10	Закрепление отсутствует
489	660580.43	55547.75	Аналитический метод	0.10	Закрепление отсутствует
494	660580.87	55544.75	Аналитический метод	0.10	Закрепление отсутствует
495	660580.35	55544.75	Аналитический метод	0.10	Закрепление отсутствует
496	660579.64	55520.48	Аналитический метод	0.10	Закрепление отсутствует
494	660580.87	55544.75	Аналитический метод	0.10	Закрепление отсутствует
497	660578.23	55093.99	Аналитический метод	0.10	Закрепление отсутствует
498	660579.37	55118.48	Аналитический метод	0.10	Закрепление отсутствует
499	660564.54	55119.44	Аналитический метод	0.10	Закрепление отсутствует
500	660562.95	55095.01	Аналитический метод	0.10	Закрепление отсутствует
497	660578.23	55093.99	Аналитический метод	0.10	Закрепление отсутствует

## 3. Сведения о характерных точках части (частей) границы объекта

Обозначение характерных точек части границы	Координаты, м		Метод определения координат характерной точки	Средняя квадратическая погрешность положения характерной точки (Mt), м	Описание обозначения точки на местности (при наличии)
	X	Y			
1	2	3	4	5	6
-	-	-	-	-	-

### Раздел 3

#### Сведения о местоположении измененных (уточненных) границ объекта

1. Система координат -

2. Сведения о характерных точках границ объекта

Обозначение характерных точек границ	Существующие координаты, м		Измененные (уточненные) координаты, м		Метод определения координат характерной точки	Средняя квадратическая погрешность положения характерной точки (M <sub>t</sub> ), м	Описание обозначения точки на местности (при наличии)
	X	Y	X	Y			
1	2	3	4	5	6	7	8
-	-	-	-	-	-	-	

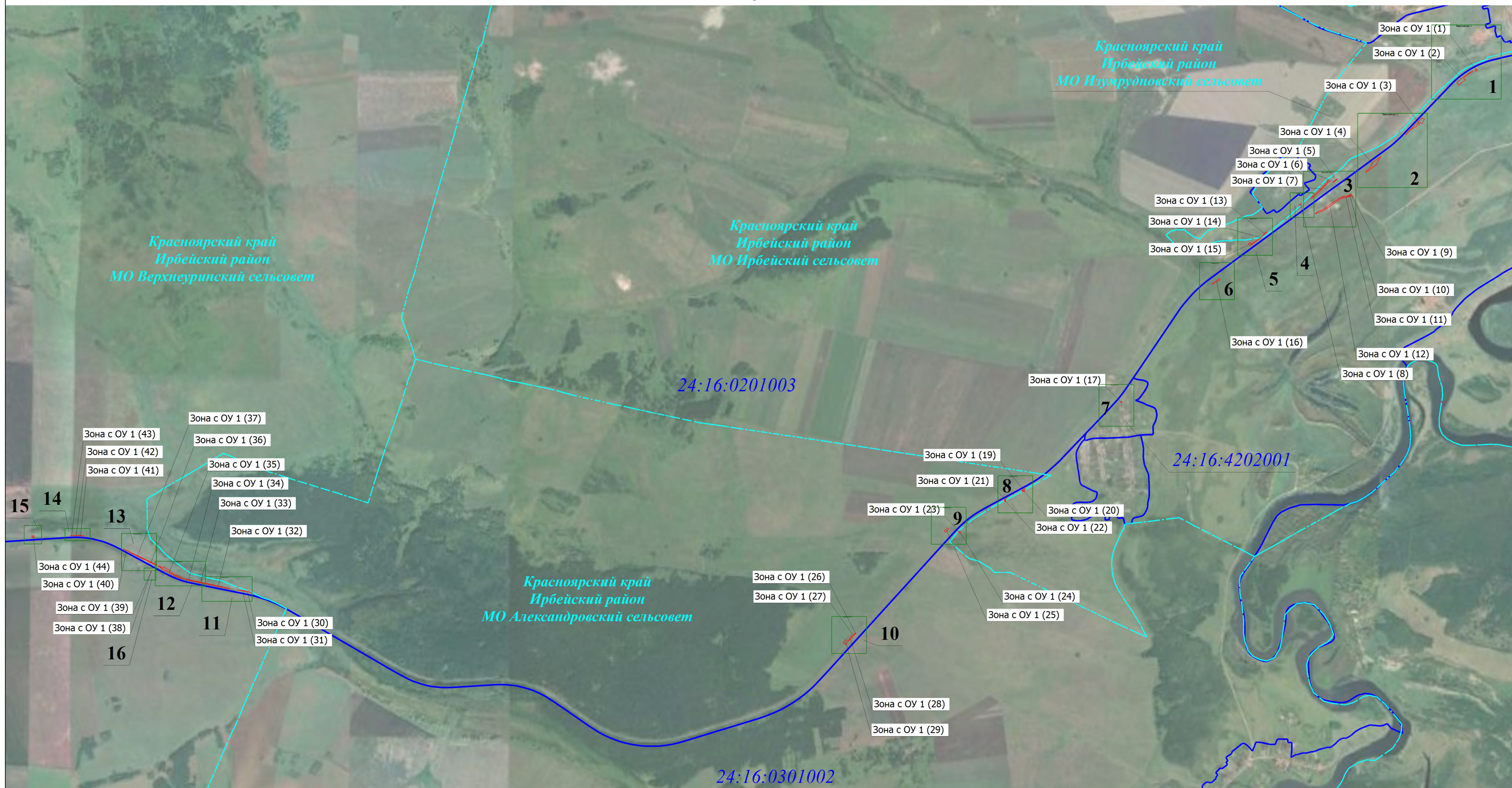
3. Сведения о характерных точках части (частей) границы объекта

Обозначение характерных точек части границы	Существующие координаты, м		Измененные (уточненные) координаты, м		Метод определения координат характерной точки	Средняя квадратическая погрешность положения характерной точки (M <sub>t</sub> ), м	Описание обозначения точки на местности (при наличии)
	X	Y	X	Y			
1	2	3	4	5	6	7	8
-	-	-	-	-	-	-	



Раздел 4

Схема расположения границ публичного сервитута  
Общая обзорная схема



Масштаб 1:30000

Условные обозначения

- Проектная граница публичного сервитута
- Существующая часть границы, имеющиеся в ЕГРН сведения о которой достаточны для определения ее местоположения
- Граница муниципального образования
- 24:16:0201003** - Номер кадастрового квартала
- Ирбейский район** - Наименование муниципального района
- 1** - Номер выноса листа

- Зона с ОУ 1 (1)** - Зона с особыми условиями использования территории
- Граница кадастрового квартала
- Граница выноса листа
- Красноярский край** - Наименование субъекта РФ
- МО Изумрудновский сельсовет** - Наименование муниципального образования

Подпись \_\_\_\_\_

Дата "17" июня 2022 г.

Место для отписки листа (при наличии) или оставившего описание местоположения границ объекта





Схема расположения границ публичного сервитута  
Обзорная схема №1



Масштаб 1:10000

Условные обозначения

- - Проектная граница публичного сервитута
- - Существующая часть границы, имеющиеся в ЕГРН сведения о которой достаточны для определения ее местоположения
- - - - Граница муниципального образования
- 24:16:0201003 - Номер кадастрового квартала
- Ирбейский район - Наименование муниципального района
- 1** - Номер выносного листа
- - Зона с особыми условиями использования территории
- - Граница кадастрового квартала
- - Граница выносного листа
- Красноярский край - Наименование субъекта РФ
- МО Изумрудновский сельсовет - Наименование муниципального образования

Подпись \_\_\_\_\_

Дата "17" июня 2022 г.



Схема расположения границ публичного сервитута  
Обзорная схема № 2



Масштаб 1:10000

Условные обозначения

- - Проектная граница публичного сервитута
- - Существующая часть границы, имеющиеся в ЕГРН сведения о которой достаточны для определения ее местоположения
- - - - Граница муниципального образования
- 24:16:0201003 - Номер кадастрового квартала
- Ирбейский район - Наименование муниципального района
- 1** - Номер выносного листа

- - Граница кадастрового квартала
- - Граница выносного листа
- Красноярский край - Наименование субъекта РФ
- МО Изумрудинский сельсовет - Наименование муниципального образования
- Зона с ОУ 1 (17) - Зона с особыми условиями использования территории
- Зона с ОУ 1 - Зона с особыми условиями использования территории

Подпись \_\_\_\_\_



Дата "17" июня 2022 г.

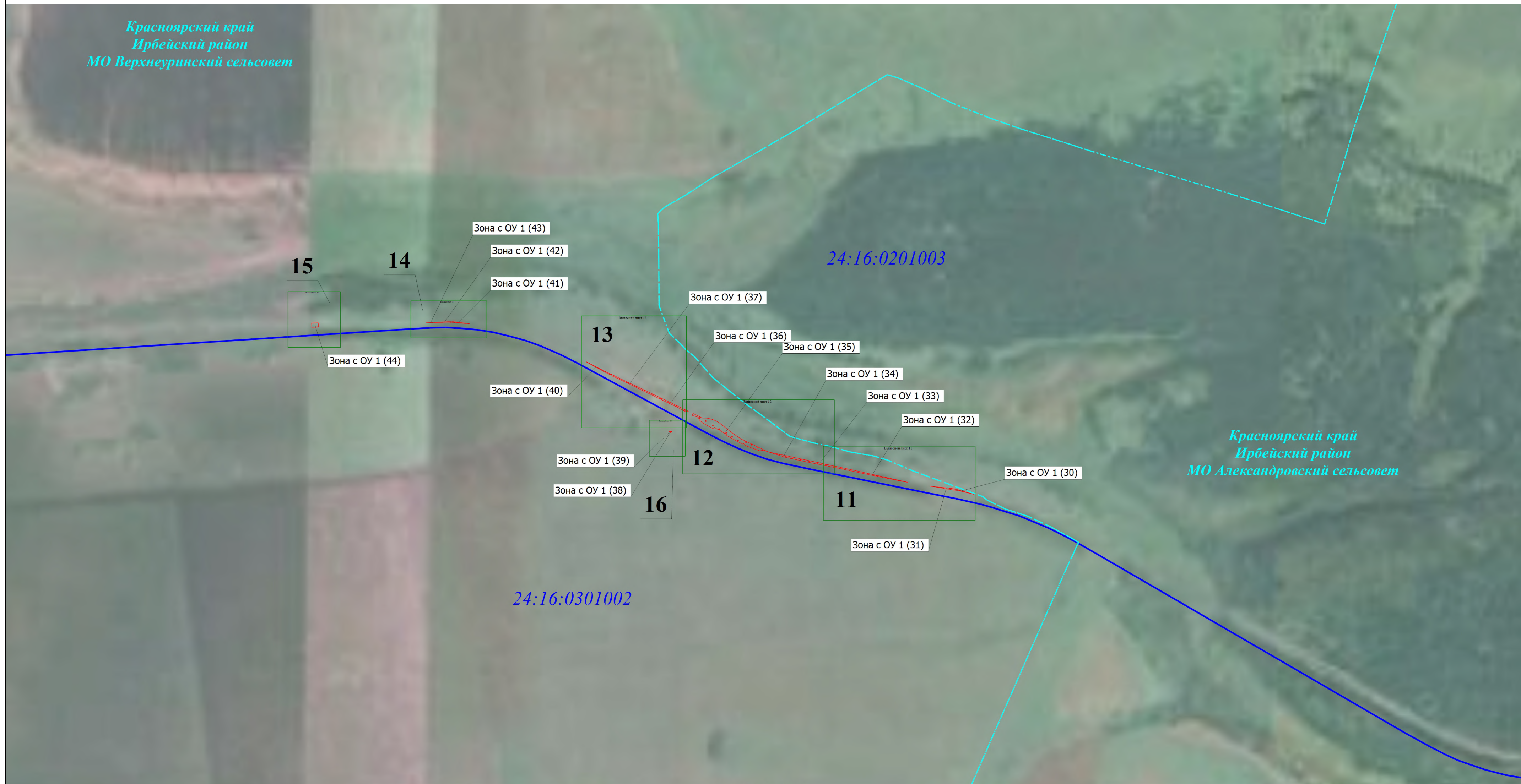
Место для оттиска печати (при наличии) лица, составившего описание местоположения границ объекта



Раздел 4

Схема расположения границ публичного сервитута

Обзорная схема № 3



Красноярский край  
Ирбейский район  
МО Александровский сельсовет

Красноярский край  
Ирбейский район  
МО Верхнеуртинский сельсовет

Масштаб 1:10000

Условные обозначения

- Проектная граница публичного сервитута
- Существующая часть границы, имеющиеся в ЕГРН сведения о которой достаточны для определения ее местоположения
- Граница муниципального образования
- 24:16:0201003** - Номер кадастрового квартала
- Ирбейский район** - Наименование муниципального района
- 1** - Номер выносного листа

- Зона с ОУ 1 (30)** - Зона с особыми условиями использования территории
- Граница кадастрового квартала
- Граница выносного листа
- Красноярский край** - Наименование субъекта РФ
- МО Изумрудновский сельсовет** - Наименование муниципального образования

Подпись \_\_\_\_\_



Место для отрисовки печати (при наличии) лица, составившего описание местоположения границ объекта

Дата "17" июня 2022 г.

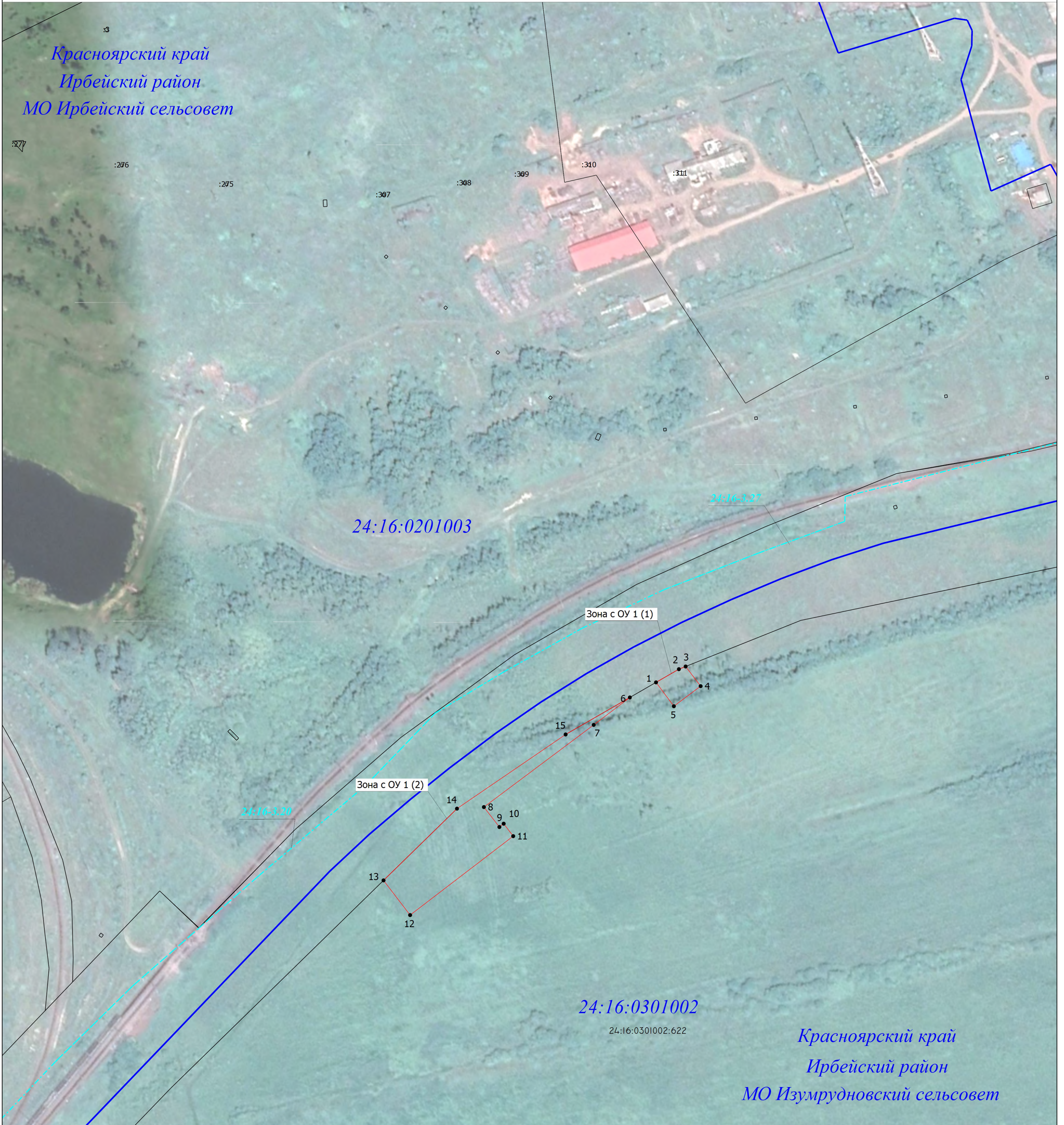
Формат А2



Раздел 4

Схема расположения границ публичного сервитута

Выносной лист 1



Масштаб 1:2000

Условные обозначения

- Проектная граница публичного сервитута
- Характерная точка границы, сведения о которой позволяют однозначно определить ее положение на местности
- Обозначение новой характерной точки
- Существующая часть границы, имеющиеся в ЕГРН сведения о которой достаточны для определения ее местоположения
- Зона с ОУ 1 (1) - Зона с особыми условиями использования территории Зона с ОУ 1
- Граница муниципального образования
- Граница кадастрового квартала
- 24:16:0201003 - Номер кадастрового квартала
- Красноярский край - Наименование субъекта РФ
- Ирбейский район - Наименование муниципального района
- МО Изумрудновский сельсовет - Наименование муниципального образования
- 24:16-3.27 - Обозначение границы муниципального образования
- 24:16:0301002:622 - Кадастровый номер земельного участка

Подпись

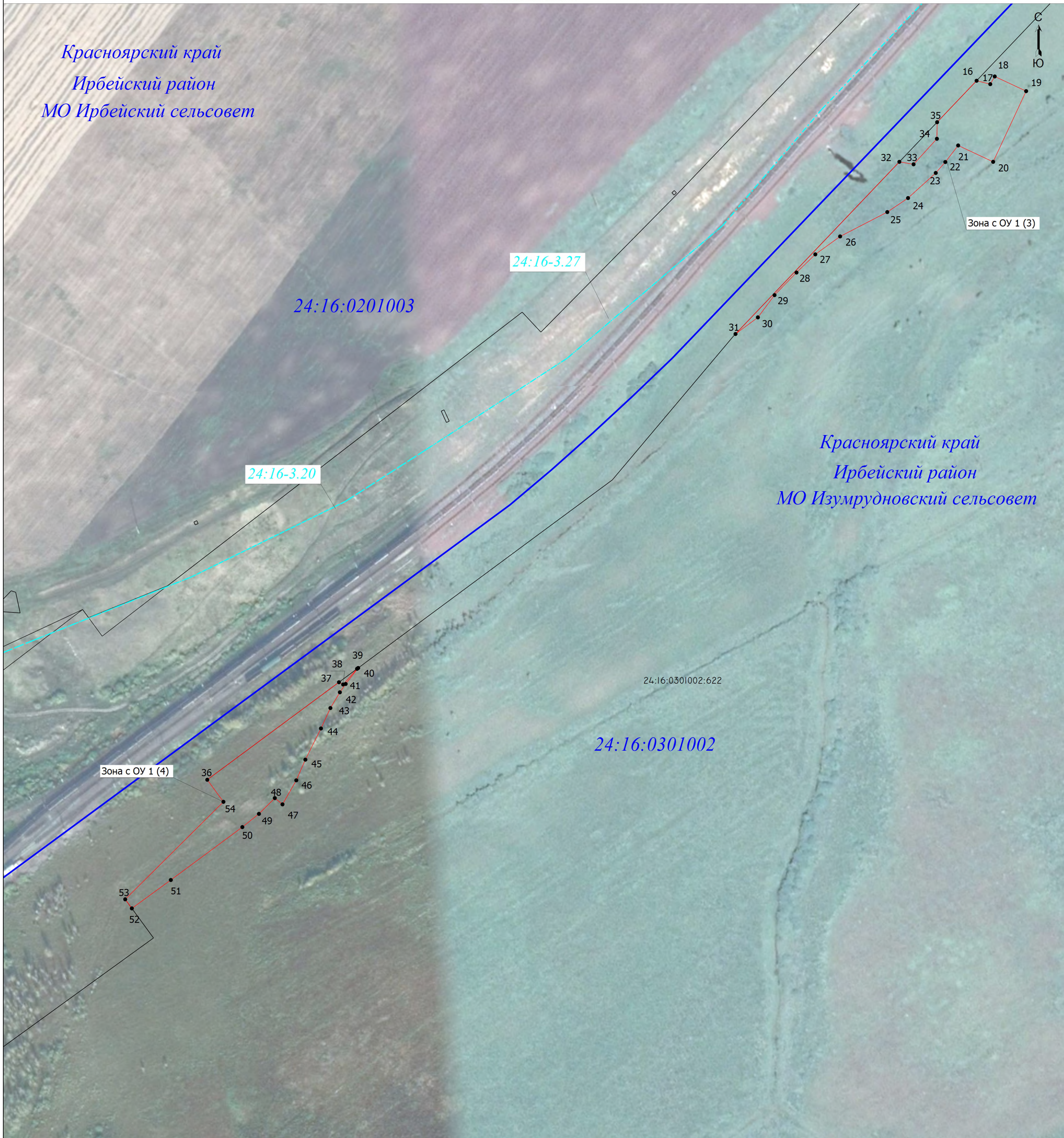


Дата "17" июня 2022 г.

Место для отписки лица (при наличии) лица, составившего описание местоположения границ объекта

Формат А2





Масштаб 1:2000

Условные обозначения

- - Проектная граница публичного сервитута
- - Характерная точка границы, сведения о которой позволяют однозначно определить ее положение на местности
- 1 - Обозначение новой характерной точки
- - Существующая часть границы, имеющиеся в ЕГРН сведения о которой достаточны для определения ее местоположения
- - - - - - Граница муниципального образования
- 24:16:0201003 - Номер кадастрового квартала
- Зона с ОУ 1 (3) - Зона с особыми условиями использования территории
- 24:16:0301002:622 - Кадастровый номер земельного участка
- 24:16:0301002 - Кадастровый номер земельного участка
- - Граница кадастрового квартала
- 24:16-3.27 - Обозначение границы муниципального образования
- Красноярский край - Наименование субъекта РФ
- МО Изумрудновский сельсовет - Наименование муниципального образования

Подпись \_\_\_\_\_



Дата "17" июня 2022 г.

Место для оттиска печати (при наличии) лица, составившего описание местоположения границ объекта

Формат А2



Раздел 4

Схема расположения границ публичного сервитута

Выносной лист 3



Масштаб 1:1500

Условные обозначения

- - Проектная граница публичного сервитута
- - Характерная точка границы, сведения о которой позволяют однозначно определить ее положение на местности
- 1 - Обозначение новой характерной точки
- - Существующая часть границы, имеющиеся в ЕГРН сведения о которой достаточны для определения ее местоположения
- - Граница муниципального образования
- 24:16:0301002:614 - Кадастровый номер земельного участка
- 24:16:0201003 - Номер кадастрового квартала
- Ирбейский район - Наименование муниципального района
- 24:16-3.27 - Обозначение границы муниципального образования
- Зона с ОУ 1 (5) - Зона с особыми условиями использования территории
- Зона с ОУ 1 - Граница кадастрового квартала
- Красноярский край - Наименование субъекта РФ
- МО Изумрудновский сельсовет - Наименование муниципального образования

Подпись



Место для оттиска печати (при наличии) лица, составившего описание местоположения границ объекта

Дата "17" июня 2022 г.

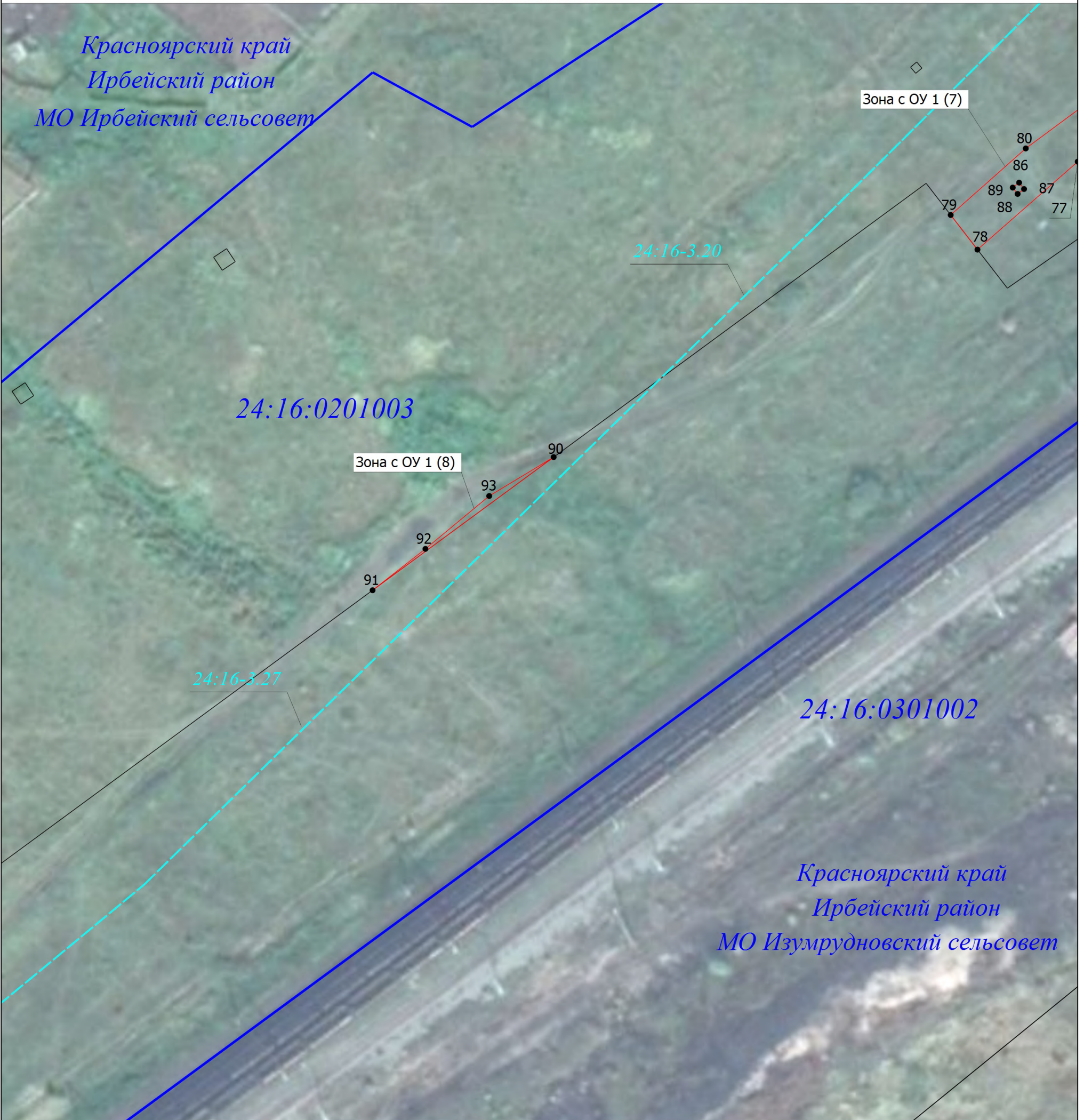
Формат А2



Раздел 4

Схема расположения границ публичного сервитута

Выносной лист 4



Масштаб 1:1000

Условные обозначения

- |                   |  |                             |   |
|-------------------|--|-----------------------------|---|
|                   | - Проектная граница публичного сервитута   |                             | - Характерная точка границы, сведения о которой позволяют однозначно определить ее положение на местности |
| 1                 | - Обозначение новой характерной точки  | Зона с ОУ 1 (7)             | - Зона с особыми условиями использования территории Зона с ОУ 1   |
|                   | - Существующая часть границы, имеющиеся в ЕГРН сведения о которой достаточны для определения ее местоположения |                             | - Граница кадастрового квартала   |
|                   | - Граница муниципального образования   | 24:16-3.27                  | - Обозначение границы муниципального образования  |
| 24:16:0201003     | - Номер кадастрового квартала  | Красноярский край           | - Наименование субъекта РФ  |
| Ирбейский район   | - Наименование муниципального района   | МО Изумрудновский сельсовет | - Наименование муниципального образования   |
| 24:16:0301002:614 | - Кадастровый номер земельного участка   |                             |   |

Подпись \_\_\_\_\_



Дата "17" июня 2022 г.

Место для отрисовки печати (при наличии) лица, составившего описание местоположения границ объекта

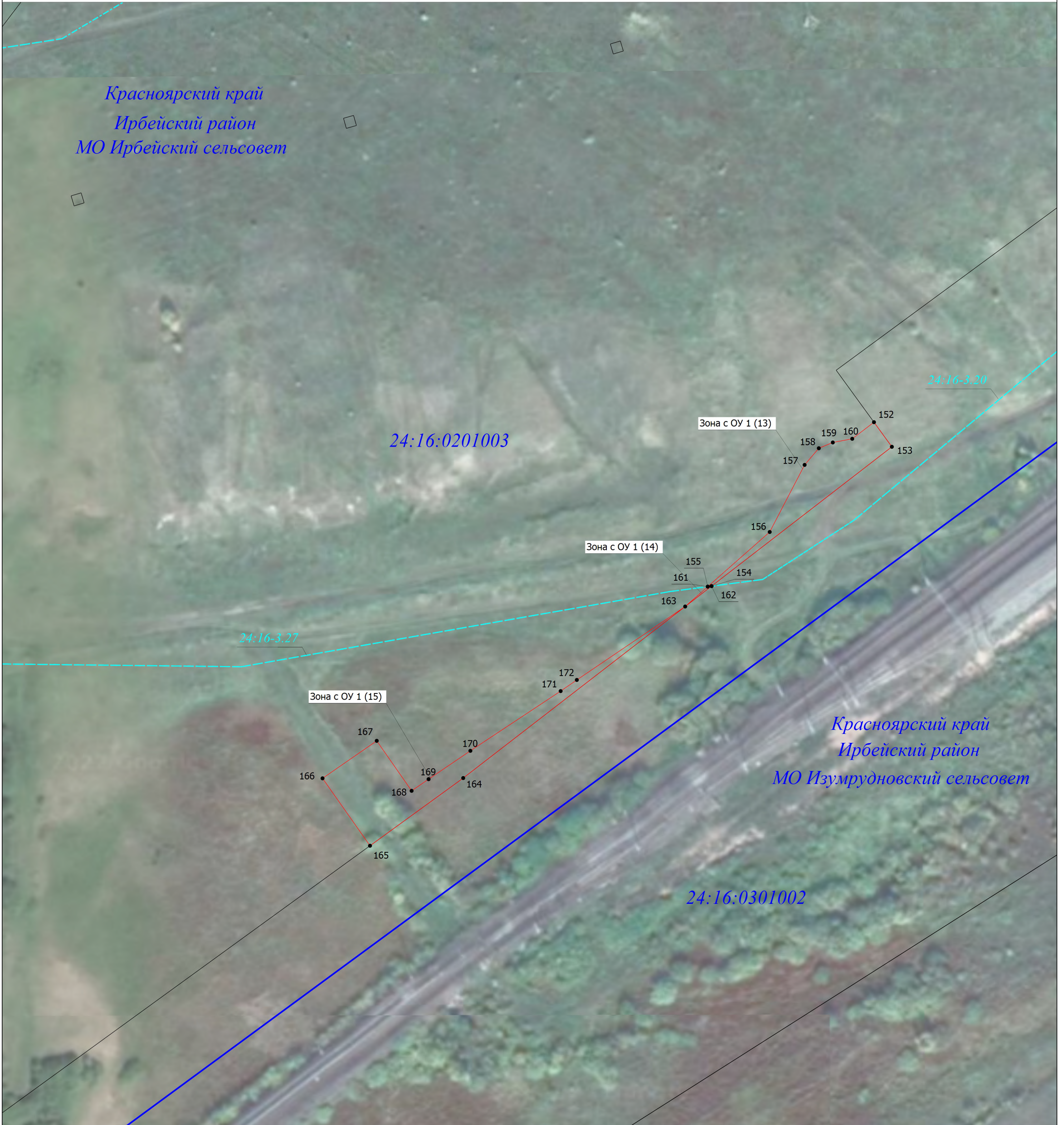
Формат А3



Раздел 4

Схема расположения границ публичного сервитута

Выносной лист 5



Масштаб 1:1000

Условные обозначения

- |                          |  |                             |   |
|--------------------------|--|-----------------------------|---|
| — (red line)             | - Проектная граница публичного сервитута   | • (black dot)               | - Характерная точка границы, сведения о которой позволяют однозначно определить ее положение на местности |
| 1                        | - Обозначение новой характерной точки  | Зона с ОУ 1 (13)            | - Зона с особыми условиями использования территории   |
| — (black line)           | - Существующая часть границы, имеющиеся в ЕГРН сведения о которой достаточны для определения ее местоположения | — (blue line)               | - Граница кадастрового квартала   |
| - - - (cyan dashed line) | - Граница муниципального образования   | 24:16-3.27                  | - Обозначение границы муниципального образования  |
| 24:16:0201003            | - Номер кадастрового квартала  | Красноярский край           | - Наименование субъекта РФ  |
| Ирбейский район          | - Наименование муниципального района   | МО Изумрудновский сельсовет | - Наименование муниципального образования   |
| 24:16:0301002:614        | - Кадастровый номер земельного участка   |                             |   |

Подпись

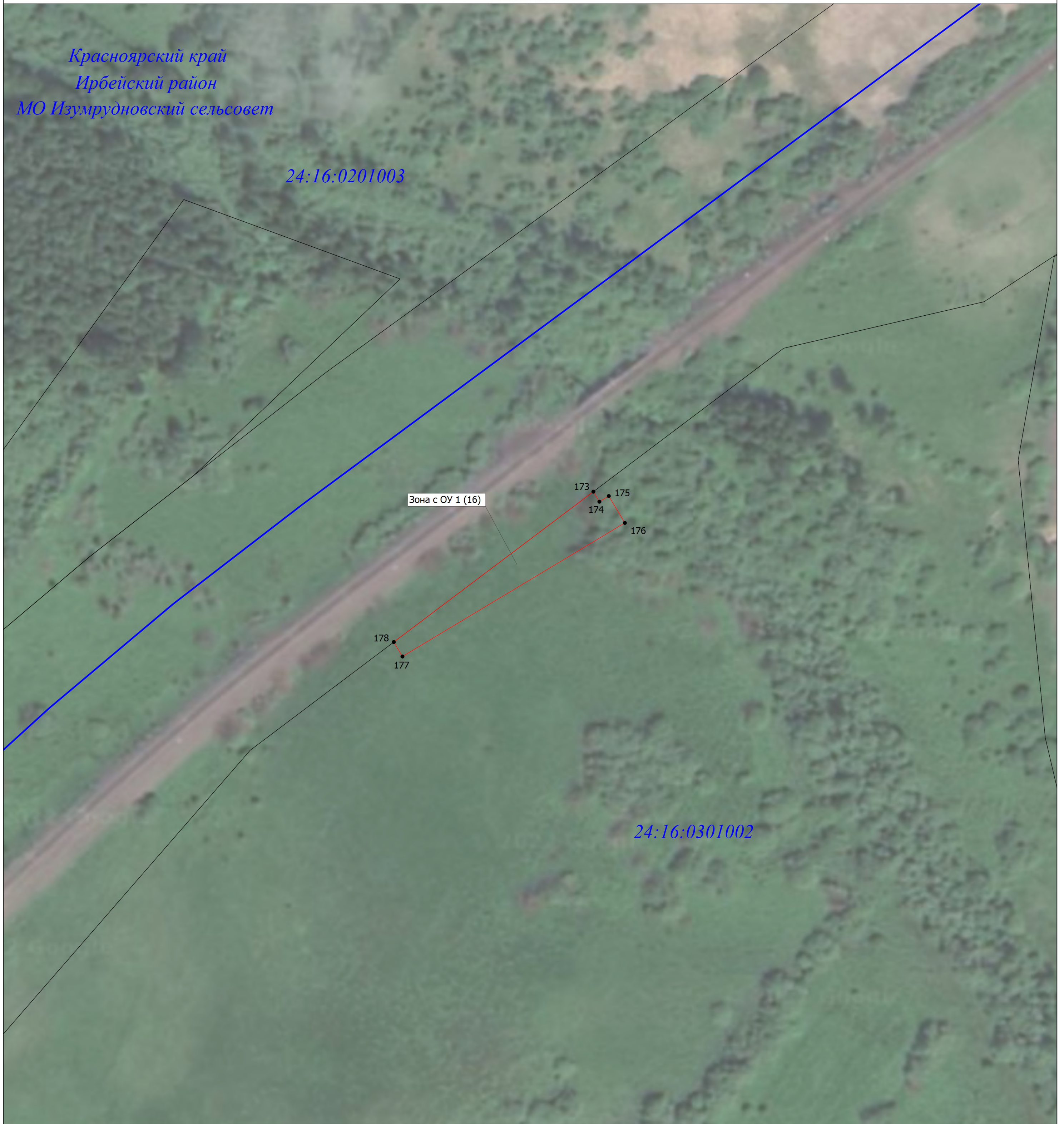


Дата "17" июня 2022 г.

Место для оттиска печати (при наличии) лица, составившего описание местоположения границ объекта

Формат А2





Масштаб 1:1000

Условные обозначения

- - Проектная граница публичного сервитута
- - Характерная точка границы, сведения о которой позволяют однозначно определить ее положение на местности
- 1** - Обозначение новой характерной точки
- - Существующая часть границы, имеющиеся в ЕГРН сведения о которой достаточны для определения ее местоположения
- - Граница кадастрового квартала
- - Граница муниципального образования
- - Граница кадастрового квартала
- - Граница кадастрового квартала
- - Номер кадастрового квартала
- - Наименование муниципального района
- - Характерная точка границы, сведения о которой позволяют однозначно определить ее положение на местности
- - Зона с особыми условиями использования территории Зона с ОУ 1
- - Граница кадастрового квартала
- - Кадастровый номер земельного участка
- - Наименование субъекта РФ

Подпись



Дата "17" июня 2022 г.

Место для оттиска печати (при наличии) лица, составившего описание местоположения границ объекта





Масштаб 1:1000

Условные обозначения

- - Проектная граница публичного сервитута
- 1 - Обозначение новой характерной точки
- - Существующая часть границы, имеющиеся в ЕГРН сведения о которой достаточны для определения ее местоположения
- - - - - - Граница муниципального образования
- - Характерная точка границы, сведения о которой позволяют однозначно определить ее положение на местности
- Зона с ОУ 1 (17) - Зона с особыми условиями использования территории
- - Граница кадастрового квартала
- 24:16:0301002:614 - Кадастровый номер земельного участка

Подпись \_\_\_\_\_



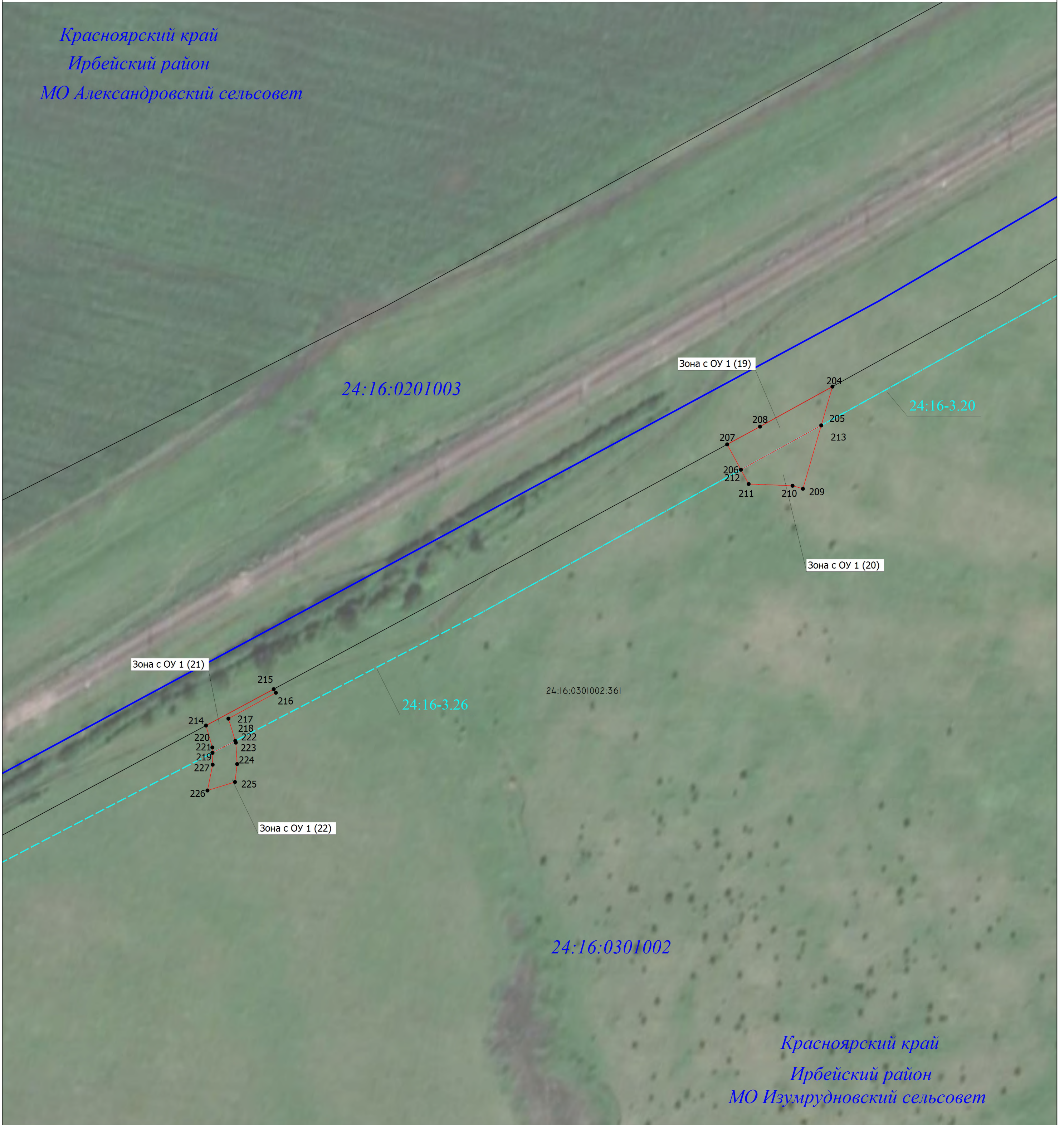
Место для оттиска печати (при наличии) лица составившего описание местоположения границ объекта

Дата "17" июня 2022 г.

Формат А2



Красноярский край  
Ирбейский район  
МО Александровский сельсовет



Красноярский край  
Ирбейский район  
МО Изумрудновский сельсовет

Масштаб 1:1000

Условные обозначения

- - Проектная граница публичного сервитута
- - Граница кадастрового квартала
- - - - Граница муниципального образования
- 24:16:0201003 - Номер кадастрового квартала
- Ирбейский район - Наименование муниципального района
- 24:16:0301002:361 - Кадастровый номер земельного участка
- - Характерная точка границы, сведения о которой позволяют однозначно определить ее положение на местности
- Зона с ОУ 1 (19) - Зона с особыми условиями использования территории
- Зона с ОУ 1 (20) - Зона с особыми условиями использования территории
- Зона с ОУ 1 (21) - Зона с особыми условиями использования территории
- Зона с ОУ 1 (22) - Зона с особыми условиями использования территории
- 24:16-3.26 - Обозначение границы муниципального образования
- Красноярский край - Наименование субъекта РФ
- МО Александровский сельсовет - Наименование муниципального образования

Подпись



Дата "17" июня 2022 г.

Место для оттиска печати (при наличии) лица, составившего описание местоположения границ объекта



Красноярский край  
Ирбейский район  
МО Александровский сельсовет



Масштаб 1:1000

Условные обозначения

- - Проектная граница публичного сервитута
- - Граница кадастрового квартала
- - - - Граница муниципального образования
- 24:16:0201003 - Номер кадастрового квартала
- - Характерная точка границы, сведения о которой позволяют однозначно определить ее положение на местности
- Зона с ОУ 1 (23) - Зона с особыми условиями использования территории
- Зона с ОУ 1 (24)
- Зона с ОУ 1 (25)
- 24:16:0301002:362 - Кадастровый номер земельного участка
- МО Изумрудновский сельсовет - Наименование муниципального образования

Подпись



Дата "17" июня 2022 г.

Место для оттиска печати (при наличии) лица составившего описание местоположения границ объекта



Раздел 4

Схема расположения границ публичного сервитута

Выносной лист 10

Красноярский край  
Ирбейский район  
МО Александровский сельсовет



Масштаб 1:1000

Условные обозначения

- Проектная граница публичного сервитута
- Характерная точка границы, сведения о которой позволяют однозначно определить ее положение на местности
- Обозначение новой характерной точки
- Существующая часть границы, имеющиеся в ЕГРН сведения о которой достаточны для определения ее местоположения
- Граница кадастрового квартала
- Граница муниципального образования
- Наименование субъекта РФ
- Наименование муниципального образования
- Номер кадастрового квартала
- Наименование муниципального района
- Кадастровый номер земельного участка

Подпись



Дата "17" июня 2022 г.

Место для оттиска печати (при наличии) лица, составившего описание местоположения границ объекта

Формат А2



Раздел 4

Схема расположения границ публичного сервитута

Выносной лист 11

Красноярский край  
Ирбейский район  
МО Александровский сельсовет



Красноярский край  
Ирбейский район  
МО Верхнеуринский сельсовет

Масштаб 1:1000

Условные обозначения

- Проектная граница публичного сервитута
- 1 — Обозначение новой характерной точки
- Существующая часть границы, имеющиеся в ЕГРН сведения о которой достаточны для определения ее местоположения
- - - - - Граница муниципального образования
- 24:16:0201003 - Номер кадастрового квартала
- Ирбейский район - Наименование муниципального района
- 24:16:0301002:614 - Кадастровый номер земельного участка

- - Характерная точка границы, сведения о которой позволяют однозначно определить ее положение на местности
- Зона с ОУ 1 (30) - Зона с особыми условиями использования территории
- Граница кадастрового квартала
- 24:16-3.26 - Обозначение границы муниципального образования
- Красноярский край - Наименование субъекта РФ
- МО Александровский сельсовет - Наименование муниципального образования

Подпись \_\_\_\_\_



Место для отрисовки (при наличии) лица составившего описание местоположения границ объекта

Дата "17" июня 2022 г.

Формат А2



Раздел 4

Схема расположения границ публичного сервитута

Выносной лист 12



Условные обозначения

- - Проектная граница публичного сервитута
- - Обозначение новой характерной точки
- - Существующая часть границы, имеющиеся в ЕГРН сведения о которой достаточны для определения ее местоположения
- - - - Граница муниципального образования
- Красноярский край - Наименование субъекта РФ
- МО Александровский сельсовет - Наименование муниципального образования
- 24:16:0301002:614 - Кадастровый номер земельного участка

- - Характерная точка границы, сведения о которой позволяют однозначно определить ее положение на местности
- Зона с ОУ 1 (33) - Зона с особыми условиями использования территории
- - Граница кадастрового квартала
- 24:16:0201003 - Номер кадастрового квартала
- Ирбейский район - Наименование муниципального района
- 24:16-3.26 - Обозначение границы муниципального образования

Масштаб 1:1000

Подпись \_\_\_\_\_



Место для отписки (при наличии) лица, составившего описание местоположения границ объекта

Дата "17" июня 2022 г.

Формат А2



Красноярский край  
Ирбейский район  
МО Верхнеуринский сельсовет



Масштаб 1:1000

Условные обозначения

- |   |   |
|---|---|
| — (red line) - Проектная граница публичного сервитута   | • - Характерная точка границы, сведения о которой позволяют однозначно определить ее положение на местности |
| 1 - Обозначение новой характерной точки   | Зона с ОУ 1 (36) - Зона с особыми условиями использования территории  |
| — (black line) - Существующая часть границы, имеющиеся в ЕГРН сведения о которой достаточны для определения ее местоположения | — (blue line) - Граница кадастрового квартала   |
| - - - (cyan dashed line) - Граница муниципального образования   | 24:00-3.725 - Обозначение границы муниципального образования  |
| 24:16:0201003 - Номер кадастрового квартала   | Красноярский край - Наименование субъекта РФ  |
| Ирбейский район - Наименование муниципального района  | МО Верхнеуринский сельсовет - Наименование муниципального образования                                       |
| 24:16:0301002:614 - Кадастровый номер земельного участка  |   |

Подпись \_\_\_\_\_



Дата "17" июня 2022 г.

Место для оттиска печати (при наличии) лица, составившего описание местоположения границ объекта

Формат А2



Красноярский край  
Ирбейский район  
МО Верхнеуринский сельсовет

24:16:0201003

Зона с ОУ 1 (41)

Зона с ОУ 1 (43)

Зона с ОУ 1 (42)



24:16:0301002

Масштаб 1:500

Условные обозначения

- - Проектная граница публичного сервитута
- 1 - Обозначение новой характерной точки
- - Существующая часть границы, имеющиеся в ЕГРН сведения о которой достаточны для определения ее местоположения
- - Граница муниципального образования
- Красноярский край - Наименование субъекта РФ
- 24:16:0301002:614 - Кадастровый номер земельного участка

- - Характерная точка границы, сведения о которой позволяют однозначно определить ее положение на местности
- Зона с ОУ 1 (41) - Зона с особыми условиями использования территории Зона с ОУ 1
- - Граница кадастрового квартала
- 24:16:0201003 - Номер кадастрового квартала
- МО Верхнеуринский сельсовет - Наименование муниципального образования

Подпись



Место для отписки (при наличии) лица составившего описание местоположения границ объекта

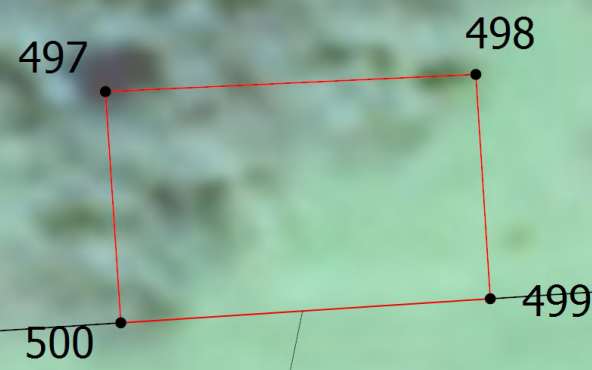
Дата "17" июня 2022 г.

Формат А2



Красноярский край  
Ирбейский район  
МО Верхнеуруинский сельсовет

24:16:0201003



Зона с ОУ 1 (44)

24:16:0301002

Масштаб 1:500

Условные обозначения

- - Проектная граница публичного сервитута
- - Характерная точка границы, сведения о которой позволяют однозначно определить ее положение на местности
- 1 - Обозначение новой характерной точки
- - Существующая часть границы, имеющиеся в ЕГРН сведения о которой достаточны для определения ее местоположения
- - Граница кадастрового квартала
- - - - - - Граница муниципального образования
- - Наименование субъекта РФ
- - Наименование муниципального образования
- - Характерная точка границы, сведения о которой позволяют однозначно определить ее положение на местности
- Зона с ОУ 1 (44) - Зона с особыми условиями использования территории
- 24:16:0201003 - Номер кадастрового квартала
- Ирбейский район - Наименование муниципального района
- 24:16:0301002:614 - Кадастровый номер земельного участка

Подпись \_\_\_\_\_

Дата "17" июня 2022 г.

Место для оттиска печати (при наличии) лица, составившего описание местоположения границ объекта

Формат А2





Раздел 4

Схема расположения границ публичного сервитута

Выносной лист 14









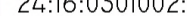

Красноярский край  
Ирбейский район  
МО Верхнеуруинский сельсовет

24:16:0201003



Масштаб 1:500

Условные обозначения

-  - Проектная граница публичного сервитута
-  - Характерная точка границы, сведения о которой позволяют однозначно определить ее положение на местности
-  - Обозначение новой характерной точки
-  - Существующая часть границы, имеющиеся в ЕГРН сведения о которой достаточны для определения ее местоположения
-  - Граница кадастрового квартала
-  - Граница муниципального образования
-  *Красноярский край* - Наименование субъекта РФ
-  *Ирбейский район* - Наименование муниципального района
-  24:16:0301002:614 - Кадастровый номер земельного участка
-  24:16:0201003 - Номер кадастрового квартала

Подпись \_\_\_\_\_

Дата "17" июня 2022 г.

Место для отрисовки печати (при наличии) лица, составившего описание местоположения границ объекта

Формат А3

